

## ГРАФИЧЕСКОЕ ОПИСАНИЕ

### местоположения границ публичного сервитута

**"Газопровод межпоселковый от х.Пламенка до х.Щучий Среднеахтубинского района Волгоградской области"**

(наименование объекта, местоположение границ которого описано (далее - объект))

#### Раздел 1

Сведения об объекте		
№ п/п	Характеристики объекта	Описание характеристик
1	2	3
1	Местоположение объекта	Волгоградская область, Среднеахтубинский р-н
2	Площадь объекта ± величина погрешности определения площади ( $P \pm \Delta P$ )	31 169 м² ± 62 м²
3	Иные характеристики объекта	Публичный сервитут устанавливается в отношении земельного участка и земель в целях складирования строительных и иных материалов, возведения некапитальных строений, сооружений (включая ограждения, бытовки, навесы) и (или) размещения строительной техники, которые необходимы для обеспечения строительства линейного объекта системы газоснабжения "Газопровод межпоселковый от х.Пламенка до х.Щучий Среднеахтубинского района Волгоградской области", сроком на 3 года, в пользу ООО «Газпром газификация» (ИНН – 7813655197, ОГРН – 1217800107744, юридический адрес и фактический адрес: 194044, г. Санкт-Петербург, вн. тер. г. Муниципальный округ Сампсониевское, пр-кт Большой Сампсониевский, д. 60, литера А, телефон 8 (812) 613-33-00, электронная почта: info@eoggazprom.ru).

**Раздел 2**

Сведения о местоположении границ объекта					
1. Система координат		МСК-34, зона 2			
2. Сведения о характерных точках границ объекта					
Обозначение характерных точек границ	Координаты, м		Метод определения координат характерной точки	Средняя квадратическая погрешность положения характерной точки (Mt), м	Описание обозначения точки на местности (при наличии)
	X	Y			
1	2	3	4	5	6
н1	468 675,96	2 200 757,49	Аналитический метод	0,10	—
н2	468 689,91	2 200 761,81		0,10	
н3	468 704,52	2 200 766,34		0,10	
н4	468 821,94	2 200 802,77		0,10	
н5	468 876,81	2 200 907,00		0,10	
н6	469 017,52	2 201 174,28		0,10	
н7	469 054,41	2 201 244,35		0,10	
н8	469 072,59	2 201 275,49		0,10	
н9	469 037,00	2 201 410,89		0,10	
н10	469 037,45	2 201 504,70		0,10	
н11	469 037,90	2 201 600,45		0,10	
н12	469 038,49	2 201 722,57		0,10	
н13	469 038,67	2 201 759,82		0,10	
н14	469 018,66	2 201 759,82		0,10	
н15	469 018,51	2 201 728,04		0,10	
н16	469 018,48	2 201 721,52		0,10	
н17	469 017,89	2 201 596,70		0,10	
н18	469 017,01	2 201 412,90		0,10	
н19	469 016,99	2 201 408,35		0,10	
н20	469 051,14	2 201 278,42		0,10	
н21	469 036,92	2 201 254,05		0,10	
н22	468 966,83	2 201 120,93		0,10	
н23	468 871,95	2 200 940,70		0,10	
н24	468 808,11	2 200 819,42		0,10	
н25	468 703,18	2 200 786,87		0,10	
н26	468 650,93	2 200 770,66		0,10	
н27	468 654,30	2 200 759,80		0,10	
н28	468 660,71	2 200 739,15		0,10	
н29	468 766,02	2 200 259,69		0,10	
н30	468 458,78	2 200 192,20		0,10	
н31	468 461,91	2 200 177,93		0,10	
н32	468 465,87	2 200 159,91		0,10	
н33	468 472,18	2 200 131,21		0,10	
н34	468 504,12	2 200 125,87		0,10	
н35	468 509,56	2 200 151,35		0,10	
н36	468 501,25	2 200 166,96		0,10	
н37	468 500,36	2 200 168,62		0,10	
н38	468 486,28	2 200 164,83		0,10	
н39	468 482,60	2 200 176,96		0,10	
н40	468 659,05	2 200 215,72		0,10	
н41	468 789,84	2 200 244,44		0,10	
н42	468 680,06	2 200 744,27		0,10	
н1	468 675,96	2 200 757,49	0,10		
Вырез 1 из 1					
н43	469 025,68	2 201 402,83	Аналитический метод	0,10	—
н44	469 058,65	2 201 277,39		0,10	
н45	469 044,73	2 201 253,55		0,10	

**Раздел 2**

<b>Сведения о местоположении границ объекта</b>					
<b>1</b>	<b>2</b>	<b>3</b>	<b>4</b>	<b>5</b>	<b>6</b>
н46	469 043,07	2 201 250,64	Аналитический метод	0,10	—
н47	469 041,48	2 201 247,69		0,10	
н48	468 984,10	2 201 138,70		0,10	
н49	468 873,71	2 200 929,01		0,10	
н50	468 812,95	2 200 813,59		0,10	
н51	468 703,64	2 200 779,69		0,10	
н52	468 659,69	2 200 766,05		0,10	
н53	468 661,14	2 200 761,39		0,10	
н54	468 665,64	2 200 746,89		0,10	
н55	468 666,53	2 200 743,91		0,10	
н56	468 667,35	2 200 740,91		0,10	
н57	468 668,12	2 200 737,90		0,10	
н58	468 668,81	2 200 734,87		0,10	
н59	468 774,36	2 200 254,35		0,10	
н60	468 467,12	2 200 186,87		0,10	
н61	468 468,73	2 200 179,51		0,10	
н62	468 472,74	2 200 161,27		0,10	
н63	468 474,30	2 200 154,19		0,10	
н64	468 471,47	2 200 153,55		0,10	
н65	468 475,19	2 200 136,97		0,10	
н66	468 482,04	2 200 138,51		0,10	
н67	468 482,92	2 200 134,60		0,10	
н68	468 492,94	2 200 136,85		0,10	
н69	468 493,74	2 200 136,94		0,10	
н70	468 494,55	2 200 136,95		0,10	
н71	468 495,35	2 200 136,87		0,10	
н72	468 496,14	2 200 136,72		0,10	
н73	468 496,91	2 200 136,48		0,10	
н74	468 497,66	2 200 136,16		0,10	
н75	468 498,36	2 200 135,77		0,10	
н76	468 499,02	2 200 135,30		0,10	
н77	468 499,63	2 200 134,77		0,10	
н78	468 500,18	2 200 134,19		0,10	
н79	468 500,67	2 200 133,54		0,10	
н80	468 501,09	2 200 132,85		0,10	
н81	468 501,44	2 200 132,13		0,10	
н82	468 501,71	2 200 131,37		0,10	
н83	468 501,90	2 200 130,58		0,10	
н84	468 502,01	2 200 129,78		0,10	
н85	468 503,53	2 200 138,11		0,10	
н86	468 504,24	2 200 143,90		0,10	
н87	468 504,42	2 200 146,99		0,10	
н88	468 506,32	2 200 150,94		0,10	
н89	468 505,75	2 200 150,54		0,10	
н90	468 505,15	2 200 150,19		0,10	
н91	468 504,52	2 200 149,91		0,10	
н92	468 503,86	2 200 149,69		0,10	
н93	468 503,18	2 200 149,53		0,10	
н94	468 502,49	2 200 149,44		0,10	
н95	468 501,80	2 200 149,41		0,10	
н96	468 501,11	2 200 149,45		0,10	
н97	468 498,80	2 200 159,70		0,10	
н98	468 480,27	2 200 155,53		0,10	
н99	468 479,17	2 200 155,29		0,10	
н100	468 477,64	2 200 162,25		0,10	

**Раздел 2**

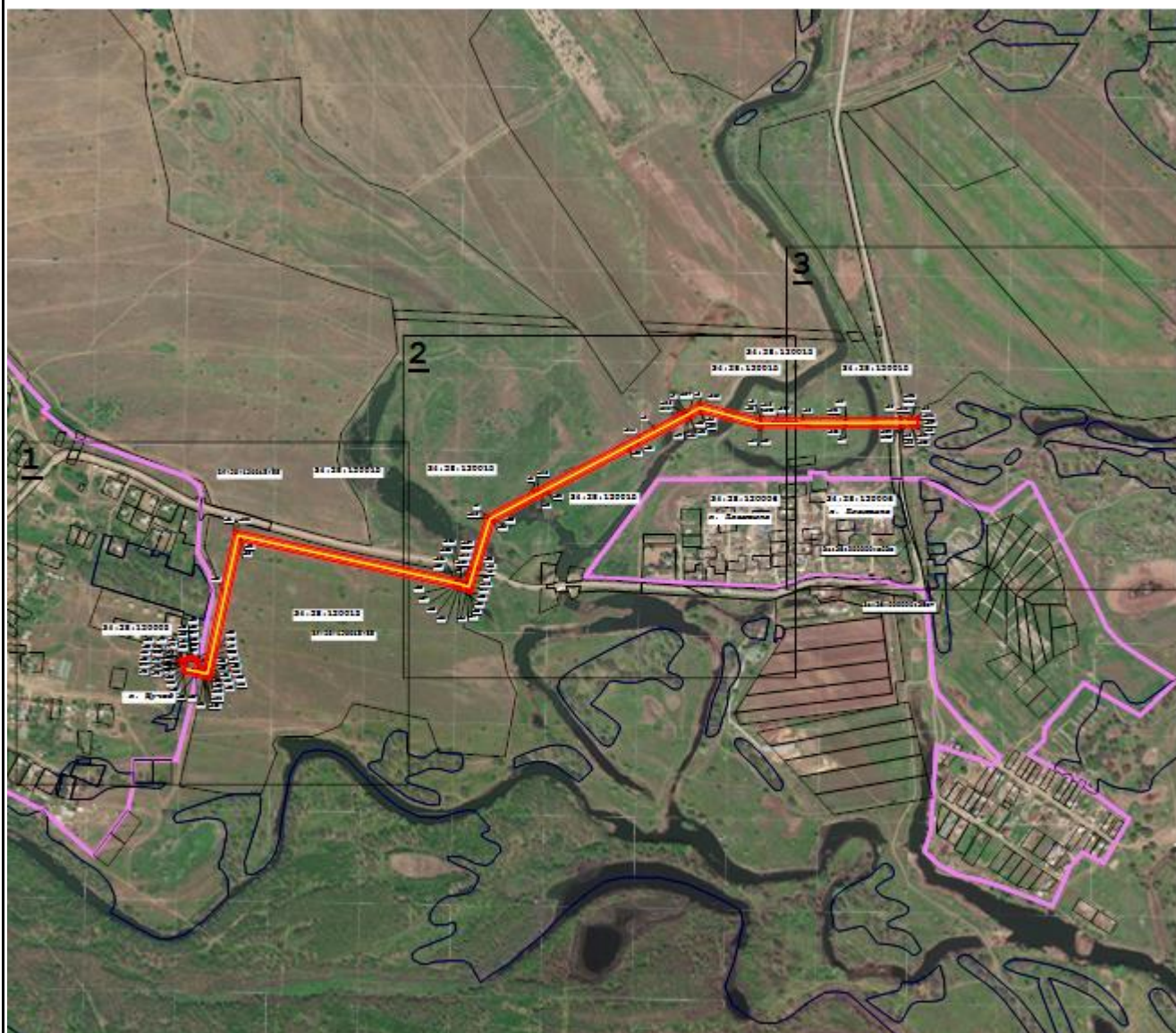
Сведения о местоположении границ объекта					
1	2	3	4	5	6
н101	468 473,61	2 200 180,64	Аналитический метод	0,10	—
н102	468 473,07	2 200 183,06		0,10	
н103	468 780,31	2 200 250,54		0,10	
н104	468 673,70	2 200 735,94		0,10	
н105	468 672,98	2 200 739,07		0,10	
н106	468 672,19	2 200 742,19		0,10	
н107	468 671,33	2 200 745,29		0,10	
н108	468 670,41	2 200 748,37		0,10	
н109	468 666,02	2 200 762,52		0,10	
н110	468 665,95	2 200 762,76		0,10	
н111	468 703,98	2 200 774,55		0,10	
н112	468 816,41	2 200 809,43		0,10	
н113	468 874,40	2 200 919,60		0,10	
н114	468 993,33	2 201 145,49		0,10	
н115	469 045,90	2 201 245,36		0,10	
н116	469 047,44	2 201 248,21		0,10	
н117	469 049,05	2 201 251,03		0,10	
н118	469 064,01	2 201 276,66		0,10	
н119	469 029,00	2 201 409,88		0,10	
н120	469 029,16	2 201 445,38		0,10	
н121	469 029,90	2 201 600,27		0,10	
н122	469 030,49	2 201 722,34		0,10	
н123	469 030,57	2 201 739,39		0,10	
н124	469 030,59	2 201 744,91		0,10	
н125	469 034,06	2 201 744,89		0,10	
н126	469 034,12	2 201 757,11		0,10	
н127	469 023,14	2 201 757,16		0,10	
н128	469 023,12	2 201 744,95		0,10	
н129	469 025,53	2 201 744,94		0,10	
н130	469 025,43	2 201 721,99		0,10	
н131	469 024,86	2 201 598,99		0,10	
н132	469 023,99	2 201 409,24		0,10	
н43	469 025,68	2 201 402,83	0,10		
3. Сведения о характерных точках части (частей) границы объекта					
1	2	3	4	5	6
—	—	—	—	—	—

## Раздел 3

Сведения о местоположении измененных (уточненных) границ объекта							
1. Система координат		МСК-34, зона 2					
2. Сведения о характерных точках границ объекта							
Обозначение характерных точек границы	Существующие координаты, м		Измененные (уточненные) координаты, м		Метод определения координат характерной точки	Средняя квадратическа я погрешность положения характерной точки (Mt), м	Описание обозначения точки на местности (при наличии)
	X	Y	X	Y			
1	2	3	4	5	6	7	8
—	—	—	—	—	—	—	—
3. Сведения о характерных точках части (частей) границы объекта							
1	2	3	4	5	6	7	8
—	—	—	—	—	—	—	—





## СХЕМА РАСПОЛОЖЕНИЯ ГРАНИЦ ПУБЛИЧНОГО СЕРВИТУТА

*"Газопровод межпоселковый от х.Пламенка до х.Щучий Среднеахтубинского района Волгоградской области"*



Масштаб 1:15 000

### Используемые условные знаки и обозначения:

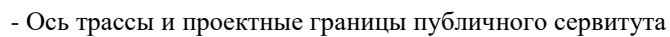
-  - Вновь образованная часть границы, сведения о которой достаточны для определения ее местоположения
-  - Существующая часть границы, имеющиеся в ЕГРН сведения о которой достаточны для определения ее местоположения
-  - Граница кадастрового квартала
-  - Ось трассы и проектные границы публичного сервитута
- 34:28:120015** - Кадастровый номер квартала
- 34:28:120015:55** - Кадастровый номер земельного участка
- х. Пламенка** - Наименование населенного пункта



*"Газопровод межпоселковый от х.Пламенка до х.Щучий Среднеахтубинского района Волгоградской области"*



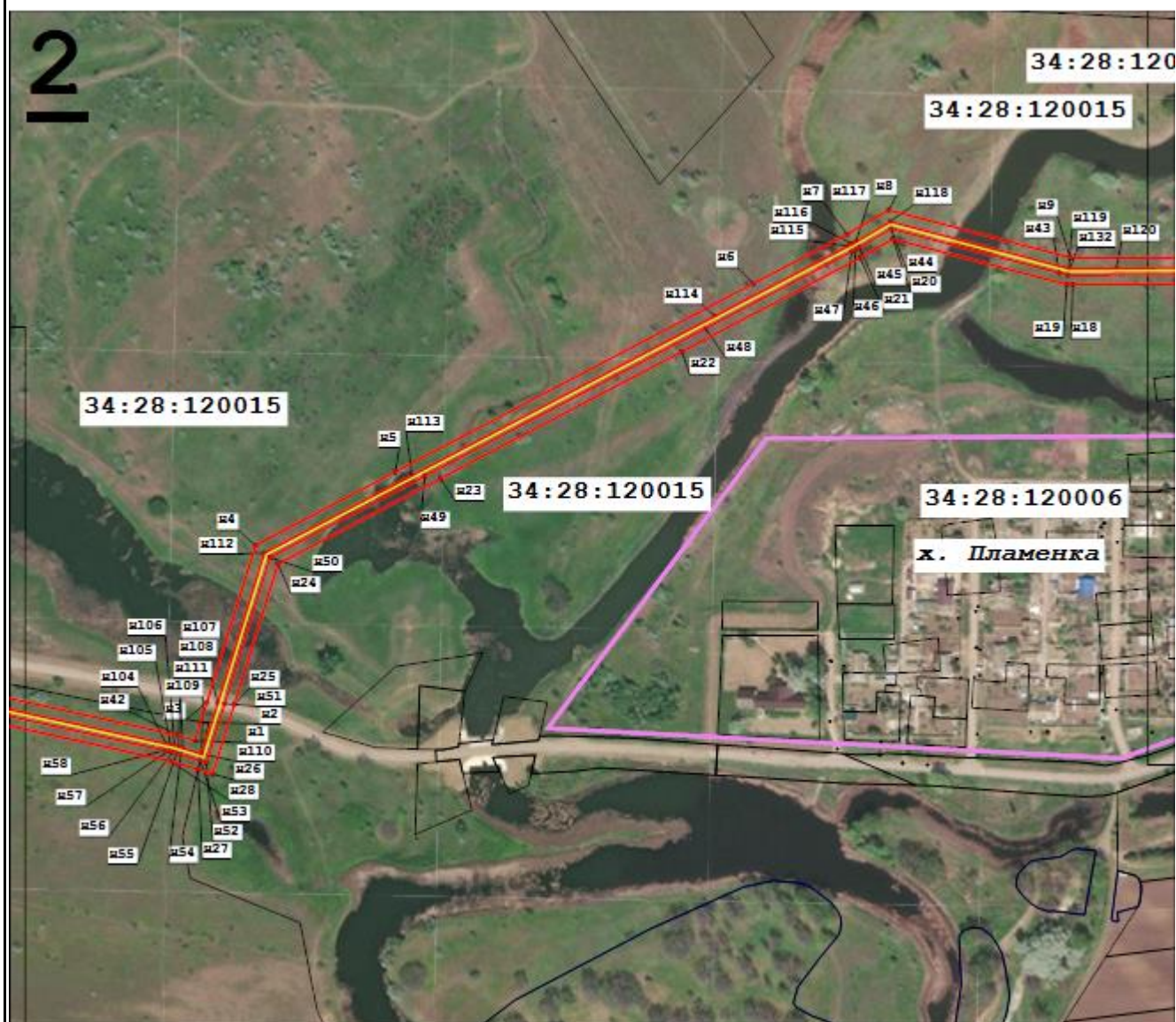
- Вновь образованная часть границы, сведения о которой достаточны для определения ее местоположения
- Существующая часть границы, имеющиеся в ЕГРН сведения о которой достаточны для определения ее местоположения
- Граница кадастрового квартала



**х. Пламенка** - Наименование населенного пункта





## СХЕМА РАСПОЛОЖЕНИЯ ГРАНИЦ ПУБЛИЧНОГО СЕРВИТУТА

"Газопровод межпоселковый от х.Пламенка до х.Щучий Среднеахтубинского района Волгоградской области"



Масштаб 1:5 000

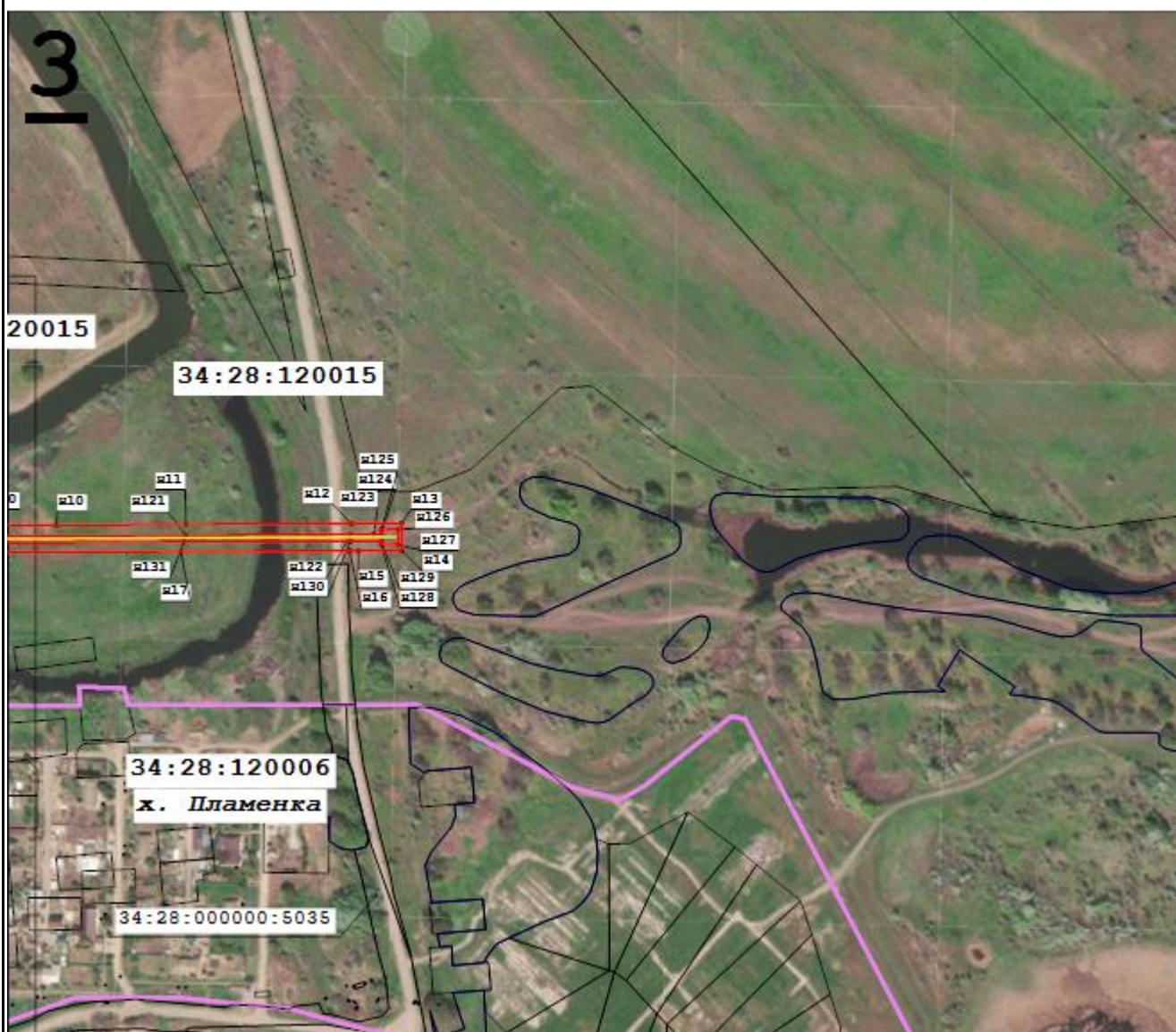
### Используемые условные знаки и обозначения:

-  - Вновь образованная часть границы, сведения о которой достаточны для определения ее местоположения
-  - Существующая часть границы, имеющиеся в ЕГРН сведения о которой достаточны для определения ее местоположения
-  - Граница кадастрового квартала
-  - Ось трассы и проектные границы публичного сервитута
- 34:28:120015** - Кадастровый номер квартала
- 34:28:120015:55** - Кадастровый номер земельного участка
- х. Пламенка** - Наименование населенного пункта







## СХЕМА РАСПОЛОЖЕНИЯ ГРАНИЦ ПУБЛИЧНОГО СЕРВИТУТА

"Газопровод межпоселковый от х.Пламенка до х.Щучий Среднеахтубинского района Волгоградской области"



Масштаб 1:5 000

### Используемые условные знаки и обозначения:

-  - Вновь образованная часть границы, сведения о которой достаточны для определения ее местоположения
-  - Существующая часть границы, имеющиеся в ЕГРН сведения о которой достаточны для определения ее местоположения
-  - Граница кадастрового квартала
-  - Ось трассы и проектные границы публичного сервитута
- 34:28:120015 - Кадастровый номер квартала
- 34:28:120015:55 - Кадастровый номер земельного участка
- х. Пламенка - Наименование населенного пункта