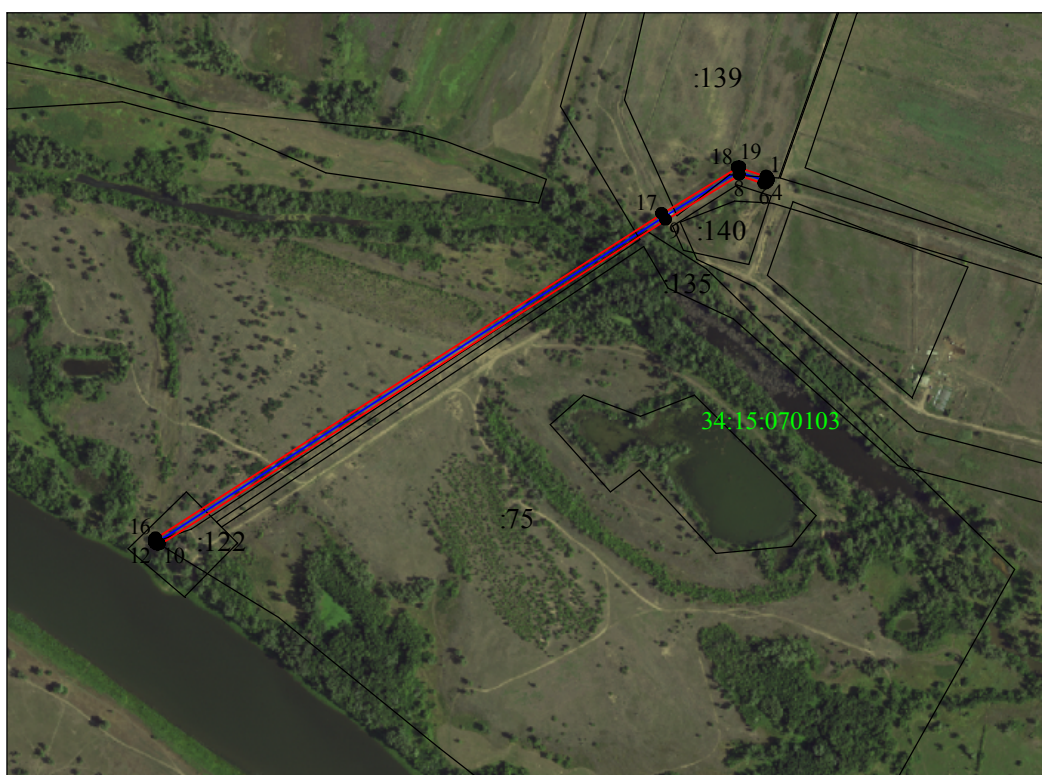


**Схема расположения границ публичного сервитута - канал МК 1  
"Тумак" с водовыпуском**  
(наименование объекта)



Используемые условные знаки и обозначения:

Масштаб 1:10000

- - граница публичного сервитута
- 1 - характерная точка границы объекта
- - границы земельных участков, сведения о которых содержатся в ЕГРН
- - граница кадастрового квартала
- :39 - кадастровый номер земельного участка
- - ось сооружения газопровода