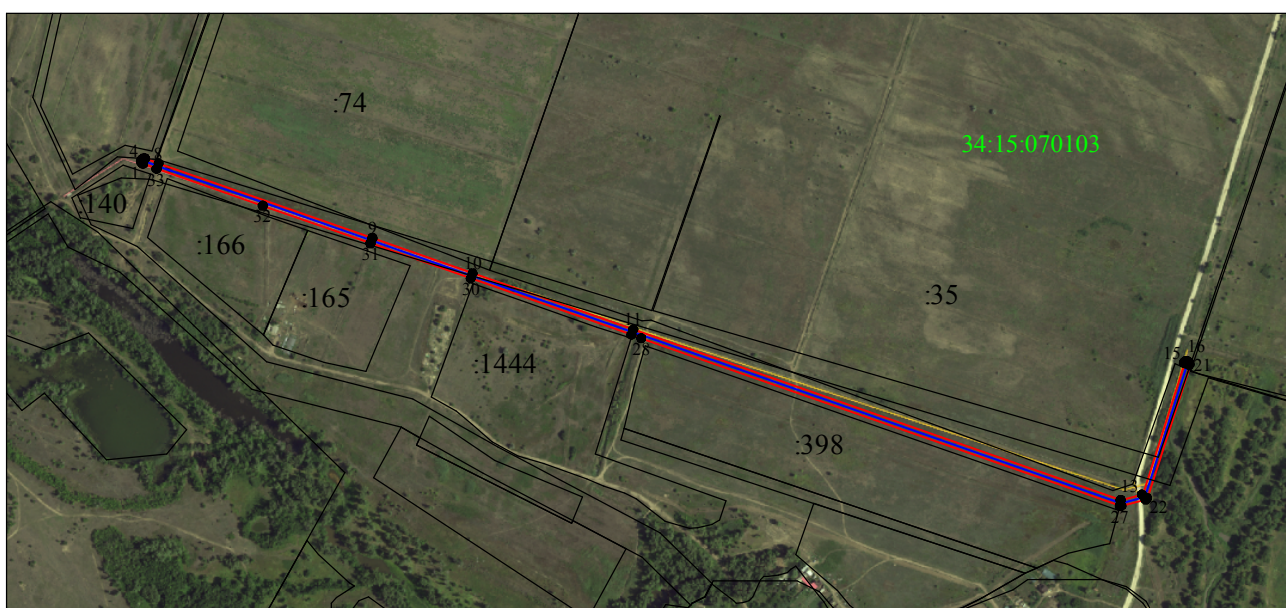


**Схема расположения границ публичного сервитута - канал МК 2 "Тумак"  
протяженностью 1,980 км с 6 водовыпусками, 2 перегораживающими  
сооружениями и трубчатым переездом**

(наименование объекта)



Используемые условные знаки и обозначения:

Масштаб 1:11000

- - граница публичного сервитута
- 1 - характерная точка границы объекта
- - границы земельных участков, сведения о которых содержатся в ЕГРН
- - граница кадастрового квартала
- :39 - кадастровый номер земельного участка
- - ось сооружения газопровода