

**ОПИСАНИЕ МЕСТОПОЛОЖЕНИЯ ГРАНИЦ ПУБЛИЧНОГО СЕРВИТУТА****Публичный сервитут в целях строительства и эксплуатации линейного объекта****"Газопровод межпоселковый от х. Пламенка до х. Кривуша до х. Репино Среднеахтубинского района Волгоградской области"**

(наименование объекта, местоположение границ которого описано (далее - объект))

**Раздел 1**

<b>Сведения об объекте</b>		
<b>№ п/п</b>	<b>Характеристики объекта</b>	<b>Описание характеристик</b>
<b>1</b>	<b>2</b>	<b>3</b>
1	Местоположение объекта	Волгоградская область, Среднеахтубинский р-н
2	Площадь объекта ± величина погрешности определения площади ( $P \pm \Delta P$ )	62 308 м <sup>2</sup> ± 87 м <sup>2</sup>
3	Иные характеристики объекта	Публичный сервитут в отношении земель и земельных участков в целях строительства и эксплуатации линейного объекта системы газоснабжения и его неотъемлемых технологических частей "Газопровод межпоселковый от х. Пламенка до х. Кривуша до х. Репино Среднеахтубинского района Волгоградской области" сроком на 10 лет в пользу ООО "Газпром Газификация" (ИНН-7813655197, ОГРН-1217800107744, юридический адрес и фактический адрес: 194044, г. Санкт-Петербург, вн.тер.г. Муниципальный округ Сампсониевское, пр-кт Большой Сампсониевский, д.60, литера А, телефон 8(812) 613-33-00, электронная почта: info@eogazprom.ru)

**Раздел 2**

**Сведения о местоположении границ объекта**

<b>1. Система координат</b> МСК-34, зона 2					
<b>2. Сведения о характерных точках границ объекта</b>					
Обозначение характерных точек границ	Координаты, м		Метод определения координат характерной точки	Средняя квадратическая погрешность положения характерной точки (Mt), м	Описание обозначения точки на местности (при наличии)
	X	Y			
1	2	3	4	5	6
н1	468 628,31	2 201 809,39	Аналитический метод	0,10	—
н2	468 610,68	2 201 797,86		0,10	
н3	468 580,48	2 201 804,19		0,10	
н4	468 578,11	2 201 804,66		0,10	
н5	468 575,73	2 201 805,07		0,10	
н6	468 573,35	2 201 805,42		0,10	
н7	468 570,95	2 201 805,72		0,10	
н8	468 457,98	2 201 818,51		0,10	
н9	468 446,16	2 201 833,34		0,10	
н10	468 443,79	2 201 836,45		0,10	
н11	468 441,54	2 201 839,66		0,10	
н12	468 439,42	2 201 842,95		0,10	
н13	468 437,43	2 201 846,32		0,10	
н14	468 313,11	2 202 067,96		0,10	
н15	468 321,89	2 202 098,56		0,10	
н16	468 246,75	2 202 176,39		0,10	
н17	468 243,71	2 202 179,42		0,10	
н18	468 240,54	2 202 182,31		0,10	
н19	468 212,67	2 202 206,74		0,10	
н20	468 143,25	2 202 411,05		0,10	
н21	468 027,68	2 202 434,00		0,10	
н22	467 413,38	2 202 978,11		0,10	
н23	467 411,74	2 202 979,59		0,10	
н24	467 410,14	2 202 981,11		0,10	
н25	467 408,57	2 202 982,67		0,10	
н26	467 407,04	2 202 984,26		0,10	
н27	467 120,10	2 203 289,30		0,10	
н28	467 097,35	2 203 283,94		0,10	
н29	466 900,02	2 203 343,33		0,10	
н30	466 719,63	2 203 173,51		0,10	
н31	466 717,17	2 203 171,11		0,10	
н32	466 714,79	2 203 168,63		0,10	
н33	466 712,49	2 203 166,07		0,10	
н34	466 710,27	2 203 163,44		0,10	
н35	466 703,75	2 203 155,40		0,10	
н36	466 700,61	2 203 135,75		0,10	
н37	466 493,19	2 203 056,43		0,10	
н38	466 495,61	2 203 050,09		0,10	
н39	466 496,88	2 203 046,93		0,10	
н40	466 498,25	2 203 043,82		0,10	
н41	466 525,89	2 202 983,75		0,10	
н42	466 526,86	2 202 981,57		0,10	
н43	466 527,78	2 202 979,36		0,10	
н44	466 528,65	2 202 977,13		0,10	
н45	466 529,45	2 202 974,88		0,10	
н46	466 574,48	2 202 844,58		0,10	
н47	466 574,92	2 202 843,26		0,10	



**Раздел 2**

<b>Сведения о местоположении границ объекта</b>					
<b>1</b>	<b>2</b>	<b>3</b>	<b>4</b>	<b>5</b>	<b>6</b>
н48	466 575,35	2 202 841,94	Аналитический метод	0,10	—
н49	466 636,30	2 202 647,64		0,10	
н50	466 637,23	2 202 644,50		0,10	
н51	466 638,05	2 202 641,33		0,10	
н52	466 638,76	2 202 638,14		0,10	
н53	466 639,37	2 202 634,93		0,10	
н54	466 639,86	2 202 631,69		0,10	
н55	466 640,25	2 202 628,45		0,10	
н56	466 640,53	2 202 625,19		0,10	
н57	466 640,70	2 202 621,92		0,10	
н58	466 644,42	2 202 513,11		0,10	
н59	466 594,52	2 202 419,42		0,10	
н60	466 170,97	2 202 404,94		0,10	
н61	466 160,98	2 202 404,59		0,10	
н62	466 145,95	2 202 404,07		0,10	
н63	466 142,37	2 202 508,62		0,10	
н64	466 142,31	2 202 512,02		0,10	
н65	466 142,38	2 202 515,43		0,10	
н66	466 142,56	2 202 518,82		0,10	
н67	466 142,86	2 202 522,21		0,10	
н68	466 147,63	2 202 566,94		0,10	
н69	466 147,95	2 202 570,54		0,10	
н70	466 148,14	2 202 574,15		0,10	
н71	466 148,21	2 202 577,76		0,10	
н72	466 148,15	2 202 581,37		0,10	
н73	466 146,84	2 202 619,46		0,10	
н74	466 021,03	2 202 615,16		0,10	
н75	466 014,13	2 202 816,80		0,10	
н76	465 711,52	2 202 977,97		0,10	
н77	465 710,44	2 203 009,43		0,10	
н78	465 710,34	2 203 011,72		0,10	
н79	465 710,18	2 203 014,02		0,10	
н80	465 709,98	2 203 016,30		0,10	
н81	465 709,72	2 203 018,59		0,10	
н82	465 709,41	2 203 020,87		0,10	
н83	465 709,05	2 203 023,14		0,10	
н84	465 708,64	2 203 025,40		0,10	
н85	465 708,18	2 203 027,65		0,10	
н86	465 660,19	2 203 249,87		0,10	
н87	465 673,99	2 203 271,28		0,10	
н88	465 602,20	2 203 603,69		0,10	
н89	465 601,79	2 203 605,66		0,10	
н90	465 601,43	2 203 607,63		0,10	
н91	465 583,18	2 203 713,11		0,10	
н92	465 589,58	2 203 730,54		0,10	
н93	465 520,32	2 204 130,71		0,10	
н94	465 519,83	2 204 133,36		0,10	
н95	465 519,26	2 204 136,00		0,10	
н96	465 518,63	2 204 138,62		0,10	
н97	465 517,93	2 204 141,23		0,10	
н98	465 502,19	2 204 196,79		0,10	
н99	465 470,36	2 204 214,57		0,10	
н100	465 466,59	2 204 478,30		0,10	
н101	465 466,58	2 204 480,58		0,10	
н102	465 466,63	2 204 482,86		0,10	

**Раздел 2**

**Сведения о местоположении границ объекта**

<b>1</b>	<b>2</b>	<b>3</b>	<b>4</b>	<b>5</b>	<b>6</b>
н103	465 466,73	2 204 485,14	Аналитический метод	0,10	—
н104	465 466,89	2 204 487,42		0,10	
н105	465 467,09	2 204 489,69		0,10	
н106	465 467,36	2 204 491,96		0,10	
н107	465 467,67	2 204 494,22		0,10	
н108	465 468,04	2 204 496,47		0,10	
н109	465 522,65	2 204 807,32		0,10	
н110	465 522,88	2 204 808,58		0,10	
н111	465 523,13	2 204 809,84		0,10	
н112	465 524,91	2 204 818,63		0,10	
н113	465 559,98	2 204 830,37		0,10	
н114	465 421,09	2 205 245,02		0,10	
н115	465 420,32	2 205 247,24		0,10	
н116	465 419,50	2 205 249,44		0,10	
н117	465 418,63	2 205 251,62		0,10	
н118	465 417,71	2 205 253,78		0,10	
н119	465 416,74	2 205 255,92		0,10	
н120	465 415,72	2 205 258,03		0,10	
н121	465 414,66	2 205 260,12		0,10	
н122	465 413,54	2 205 262,19		0,10	
н123	465 319,84	2 205 431,47		0,10	
н124	465 318,56	2 205 433,72		0,10	
н125	465 317,22	2 205 435,93		0,10	
н126	465 315,83	2 205 438,11		0,10	
н127	465 314,39	2 205 440,25		0,10	
н128	465 312,89	2 205 442,36		0,10	
н129	465 311,34	2 205 444,42		0,10	
н130	465 309,74	2 205 446,45		0,10	
н131	465 308,09	2 205 448,44		0,10	
н132	465 047,26	2 205 754,20		0,10	
н133	464 975,80	2 206 152,70		0,10	
н134	464 975,03	2 206 156,59		0,10	
н135	464 974,10	2 206 160,45		0,10	
н136	464 939,64	2 206 292,94		0,10	
н137	464 938,77	2 206 296,57		0,10	
н138	464 938,04	2 206 300,24		0,10	
н139	464 913,72	2 206 435,86		0,10	
н140	464 719,74	2 206 570,85		0,10	
н141	464 680,03	2 206 785,85		0,10	
н142	464 679,48	2 206 789,15		0,10	
н143	464 679,04	2 206 792,46		0,10	
н144	464 675,22	2 206 825,92		0,10	
н145	464 545,68	2 206 928,92		0,10	
н146	464 235,60	2 206 975,19		0,10	
н147	464 221,57	2 206 994,14		0,10	
н148	464 187,31	2 207 294,28		0,10	
н149	464 187,04	2 207 296,95		0,10	
н150	464 186,85	2 207 299,61		0,10	
н151	464 186,73	2 207 302,28		0,10	
н152	464 186,68	2 207 304,96		0,10	
н153	464 185,97	2 207 514,47		0,10	
н154	464 200,16	2 207 528,75		0,10	
н155	464 837,97	2 207 701,96		0,10	
н156	464 896,69	2 207 924,11		0,10	
н157	465 009,29	2 207 954,70		0,10	

**Раздел 2**

**Сведения о местоположении границ объекта**

<b>1</b>	<b>2</b>	<b>3</b>	<b>4</b>	<b>5</b>	<b>6</b>
н158	465 072,29	2 208 063,34	Аналитический метод	0,10	—
н159	465 161,24	2 208 063,18		0,10	
н160	465 163,75	2 208 063,14		0,10	
н161	465 166,26	2 208 063,04		0,10	
н162	465 168,76	2 208 062,87		0,10	
н163	465 171,26	2 208 062,64		0,10	
н164	465 173,75	2 208 062,34		0,10	
н165	465 176,24	2 208 061,98		0,10	
н166	465 178,71	2 208 061,56		0,10	
н167	465 181,17	2 208 061,07		0,10	
н168	465 358,94	2 208 023,40		0,10	
н169	465 363,05	2 208 022,62		0,10	
н170	465 367,19	2 208 022,00		0,10	
н171	465 371,35	2 208 021,55		0,10	
н172	465 375,53	2 208 021,27		0,10	
н173	465 397,30	2 208 020,27		0,10	
н174	465 400,72	2 208 020,05		0,10	
н175	465 404,12	2 208 019,71		0,10	
н176	465 407,51	2 208 019,25		0,10	
н177	465 410,88	2 208 018,67		0,10	
н178	465 511,86	2 207 999,54		0,10	
н179	465 553,19	2 207 881,29		0,10	
н180	465 550,87	2 207 869,06		0,10	
н181	465 542,27	2 207 870,69		0,10	
н182	465 536,87	2 207 842,20		0,10	
н183	465 560,46	2 207 837,72		0,10	
н184	465 565,89	2 207 866,21		0,10	
н185	465 555,79	2 207 868,13		0,10	
н186	465 558,35	2 207 881,67		0,10	
н187	465 515,62	2 208 003,91		0,10	
н188	465 411,81	2 208 023,59		0,10	
н189	465 408,27	2 208 024,19		0,10	
н190	465 404,70	2 208 024,68		0,10	
н191	465 401,12	2 208 025,03		0,10	
н192	465 397,53	2 208 025,26		0,10	
н193	465 375,76	2 208 026,27		0,10	
н194	465 371,79	2 208 026,53		0,10	
н195	465 367,83	2 208 026,96		0,10	
н196	465 363,89	2 208 027,55		0,10	
н197	465 359,97	2 208 028,29		0,10	
н198	465 182,21	2 208 065,96		0,10	
н199	465 179,62	2 208 066,47		0,10	
н200	465 177,02	2 208 066,92	0,10		
н201	465 174,41	2 208 067,30	0,10		
н202	465 171,79	2 208 067,61	0,10		
н203	465 169,16	2 208 067,85	0,10		
н204	465 166,53	2 208 068,03	0,10		
н205	465 163,89	2 208 068,14	0,10		
н206	465 161,25	2 208 068,18	0,10		
н207	465 069,41	2 208 068,35	0,10		
н208	465 006,00	2 207 958,98	0,10		
н209	464 892,59	2 207 928,18	0,10		
н210	464 833,87	2 207 706,03	0,10		
н211	464 197,55	2 207 533,22	0,10		
н212	464 180,97	2 207 516,53	0,10		

**Раздел 2**

**Сведения о местоположении границ объекта**

<b>1</b>	<b>2</b>	<b>3</b>	<b>4</b>	<b>5</b>	<b>6</b>
н213	464 181,68	2 207 304,94	Аналитический метод	0,10	—
н214	464 181,73	2 207 302,13		0,10	
н215	464 181,86	2 207 299,32		0,10	
н216	464 182,06	2 207 296,52		0,10	
н217	464 182,34	2 207 293,72		0,10	
н218	464 216,76	2 206 992,24		0,10	
н219	464 232,82	2 206 970,55		0,10	
н220	464 543,61	2 206 924,17		0,10	
н221	464 670,49	2 206 823,29		0,10	
н222	464 674,07	2 206 791,90		0,10	
н223	464 674,53	2 206 788,41		0,10	
н224	464 675,11	2 206 784,94		0,10	
н225	464 715,20	2 206 567,92		0,10	
н226	464 909,17	2 206 432,93		0,10	
н227	464 933,12	2 206 299,35		0,10	
н228	464 933,89	2 206 295,50		0,10	
н229	464 934,80	2 206 291,68		0,10	
н230	464 969,26	2 206 159,20		0,10	
н231	464 970,14	2 206 155,52		0,10	
н232	464 970,88	2 206 151,82		0,10	
н233	465 042,58	2 205 751,98		0,10	
н234	465 304,28	2 205 445,19		0,10	
н235	465 305,85	2 205 443,30		0,10	
н236	465 307,38	2 205 441,37		0,10	
н237	465 308,85	2 205 439,41		0,10	
н238	465 310,28	2 205 437,40		0,10	
н239	465 311,65	2 205 435,37		0,10	
н240	465 312,98	2 205 433,29		0,10	
н241	465 314,25	2 205 431,19		0,10	
н242	465 315,46	2 205 429,05		0,10	
н243	465 409,17	2 205 259,77		0,10	
н244	465 410,23	2 205 257,80		0,10	
н245	465 411,24	2 205 255,81		0,10	
н246	465 412,21	2 205 253,80		0,10	
н247	465 413,13	2 205 251,77		0,10	
н248	465 414,01	2 205 249,71		0,10	
н249	465 414,84	2 205 247,64		0,10	
н250	465 415,62	2 205 245,55		0,10	
н251	465 416,35	2 205 243,44		0,10	
н252	465 553,65	2 204 833,53		0,10	
н253	465 520,58	2 204 822,45		0,10	
н254	465 518,23	2 204 810,84		0,10	
н255	465 517,97	2 204 809,51		0,10	
н256	465 517,72	2 204 808,18		0,10	
н257	465 463,12	2 204 497,33		0,10	
н258	465 462,73	2 204 494,97		0,10	
н259	465 462,40	2 204 492,59		0,10	
н260	465 462,12	2 204 490,21	0,10		
н261	465 461,90	2 204 487,82	0,10		
н262	465 461,74	2 204 485,42	0,10		
н263	465 461,63	2 204 483,03	0,10		
н264	465 461,58	2 204 480,63	0,10		
н265	465 461,59	2 204 478,23	0,10		
н266	465 465,40	2 204 211,61	0,10		
н267	465 497,94	2 204 193,44	0,10		

## Раздел 2

## Сведения о местоположении границ объекта

1	2	3	4	5	6
н268	465 513,12	2 204 139,86	Аналитический метод	0,10	—
н269	465 513,79	2 204 137,39		0,10	
н270	465 514,39	2 204 134,89		0,10	
н271	465 514,92	2 204 132,38		0,10	
н272	465 515,39	2 204 129,86		0,10	
н273	465 584,42	2 203 731,00		0,10	
н274	465 578,02	2 203 713,58		0,10	
н275	465 596,51	2 203 606,77		0,10	
н276	465 596,89	2 203 604,70		0,10	
н277	465 597,31	2 203 602,64		0,10	
н278	465 668,66	2 203 272,25		0,10	
н279	465 654,86	2 203 250,84		0,10	
н280	465 703,29	2 203 026,59		0,10	
н281	465 704,12	2 203 022,30		0,10	
н282	465 704,76	2 203 017,97		0,10	
н283	465 705,20	2 203 013,62		0,10	
н284	465 705,45	2 203 009,26		0,10	
н285	465 706,62	2 202 974,92		0,10	
н286	466 009,23	2 202 813,74		0,10	
н287	466 016,20	2 202 609,99		0,10	
н288	466 142,02	2 202 614,29		0,10	
н289	466 143,15	2 202 581,20		0,10	
н290	466 143,21	2 202 577,76		0,10	
н291	466 143,14	2 202 574,33		0,10	
н292	466 142,96	2 202 570,89		0,10	
н293	466 142,65	2 202 567,47		0,10	
н294	466 137,89	2 202 522,74		0,10	
н295	466 137,57	2 202 519,18		0,10	
н296	466 137,38	2 202 515,61		0,10	
н297	466 137,31	2 202 512,03		0,10	
н298	466 137,37	2 202 508,45		0,10	
н299	466 141,12	2 202 398,90		0,10	
н300	466 161,98	2 202 399,57	0,10		
н301	466 162,05	2 202 398,02	0,10		
н302	466 162,30	2 202 392,22	0,10		
н303	466 163,40	2 202 392,26	0,10		
н304	466 166,49	2 202 302,04	0,10		
н305	466 143,30	2 202 287,58	0,10		
н306	466 156,00	2 202 267,20	0,10		
н307	466 179,27	2 202 281,69	0,10		
н308	466 171,63	2 202 298,07	0,10		
н309	466 168,40	2 202 392,42	0,10		
н310	466 170,50	2 202 392,50	0,10		
н311	466 170,25	2 202 399,90	0,10		
н312	466 597,57	2 202 414,52	0,10		
н313	466 649,46	2 202 511,94	0,10		
н314	466 645,69	2 202 622,09	0,10		
н315	466 645,52	2 202 625,53	0,10		
н316	466 645,23	2 202 628,95	0,10		
н317	466 644,82	2 202 632,37	0,10		
н318	466 644,30	2 202 635,77	0,10		
н319	466 643,66	2 202 639,15	0,10		
н320	466 642,91	2 202 642,51	0,10		
н321	466 642,05	2 202 645,84	0,10		
н322	466 641,08	2 202 649,14	0,10		

## Раздел 2

## Сведения о местоположении границ объекта

1	2	3	4	5	6
н323	466 580,12	2 202 843,44	Аналитический метод	0,10	—
н324	466 579,67	2 202 844,83		0,10	
н325	466 579,20	2 202 846,21		0,10	
н326	466 534,18	2 202 976,52		0,10	
н327	466 533,33	2 202 978,88		0,10	
н328	466 532,42	2 202 981,23		0,10	
н329	466 531,46	2 202 983,55		0,10	
н330	466 530,43	2 202 985,84		0,10	
н331	466 502,79	2 203 045,91		0,10	
н332	466 501,49	2 203 048,87		0,10	
н333	466 500,29	2 203 051,88		0,10	
н334	466 499,65	2 203 053,55		0,10	
н335	466 519,63	2 203 061,19		0,10	
н336	466 520,06	2 203 060,28		0,10	
н337	466 657,67	2 203 112,90		0,10	
н338	466 673,73	2 203 120,12		0,10	
н339	466 705,09	2 203 132,11		0,10	
н340	466 708,48	2 203 153,29		0,10	
н341	466 714,16	2 203 160,28		0,10	
н342	466 716,26	2 203 162,79		0,10	
н343	466 718,45	2 203 165,22		0,10	
н344	466 720,72	2 203 167,58		0,10	
н345	466 723,06	2 203 169,87		0,10	
н346	466 901,35	2 203 337,71		0,10	
н347	467 097,19	2 203 278,77		0,10	
н348	467 118,43	2 203 283,77		0,10	
н349	467 403,40	2 202 980,84		0,10	
н350	467 405,01	2 202 979,16		0,10	
н351	467 406,66	2 202 977,53		0,10	
н352	467 408,34	2 202 975,93		0,10	
н353	467 410,06	2 202 974,37		0,10	
н354	467 484,65	2 202 908,30		0,10	
н355	467 484,25	2 202 907,32		0,10	
н356	467 530,18	2 202 866,64		0,10	
н357	467 530,27	2 202 867,90		0,10	
н358	467 602,55	2 202 803,87		0,10	
н359	467 601,64	2 202 803,34		0,10	
н360	467 685,67	2 202 728,91	0,10		
н361	467 686,71	2 202 729,33	0,10		
н362	468 025,37	2 202 429,36	0,10		
н363	468 139,44	2 202 406,71	0,10		
н364	468 208,36	2 202 203,86	0,10		
н365	468 221,01	2 202 192,78	0,10		
н366	468 221,73	2 202 190,82	0,10		
н367	468 236,58	2 202 177,80	0,10		
н368	468 242,43	2 202 172,23	0,10		
н369	468 299,31	2 202 113,31	0,10		
н370	468 301,24	2 202 112,75	0,10		
н371	468 316,29	2 202 097,17	0,10		
н372	468 307,72	2 202 067,33	0,10		
н373	468 433,07	2 201 843,88	0,10		
н374	468 435,16	2 201 840,33	0,10		
н375	468 437,39	2 201 836,87	0,10		
н376	468 439,75	2 201 833,50	0,10		
н377	468 442,25	2 201 830,23	0,10		

**Раздел 2**

<b>Сведения о местоположении границ объекта</b>					
<b>1</b>	<b>2</b>	<b>3</b>	<b>4</b>	<b>5</b>	<b>6</b>
н378	468 455,36	2 201 813,78	Аналитический метод	0,10	—
н379	468 570,39	2 201 800,75		0,10	
н380	468 572,67	2 201 800,47		0,10	
н381	468 574,94	2 201 800,13		0,10	
н382	468 577,20	2 201 799,74		0,10	
н383	468 579,45	2 201 799,30		0,10	
н384	468 611,68	2 201 792,55		0,10	
н385	468 629,92	2 201 804,47		0,10	
н386	468 639,34	2 201 804,99		0,10	
н387	468 653,85	2 201 804,15		0,10	
н388	468 653,45	2 201 797,17		0,10	
н389	468 653,35	2 201 794,75		0,10	
н390	468 658,44	2 201 795,28		0,10	
н391	468 658,44	2 201 796,88		0,10	
н392	468 659,13	2 201 808,85		0,10	
н393	468 639,34	2 201 810,00		0,10	
н1	468 628,31	2 201 809,39		0,10	
<b>3. Сведения о характерных точках части (частей) границы объекта</b>					
<b>1</b>	<b>2</b>	<b>3</b>	<b>4</b>	<b>5</b>	<b>6</b>
—	—	—	—	—	—



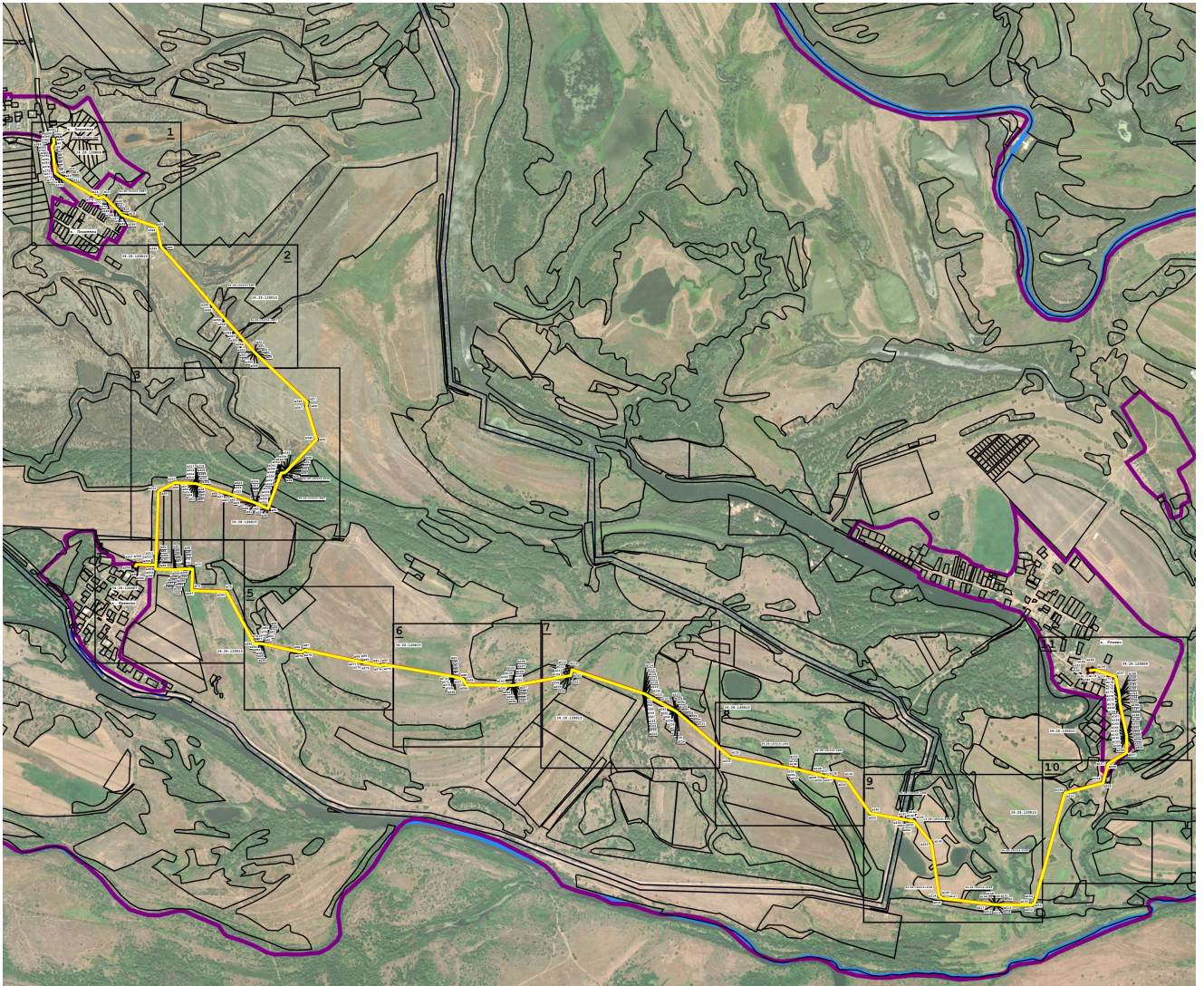


ГРАФИЧЕСКОЕ ОПИСАНИЕ МЕСТОПОЛОЖЕНИЯ ГРАНИЦ ПУБЛИЧНОГО СЕРВИТУТА

Публичный сервитут в целях строительства и эксплуатации линейного объекта




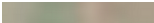

"Газопровод межпоселковый от х. Пламенка до х. Кривуша до х. Репино Среднеахтубинского района Волгоградской области"

Схема расположения границ публичного сервитута



Масштаб 1:40 000

Используемые условные знаки и обозначения:

-  - Существующая часть границы, имеющиеся в ЕГРН сведения о которой достаточны для определения ее местоположения
-  - Граница кадастрового квартала
-  - Граница муниципального образования
-  - Ось трассы
-  - Проектные границы публичного сервитута
- х. Репино** - Наименование населенного пункта
- 34:28:120009** - Кадастровый квартал
- 34:28:000000:2957** - Кадастровый номер земельного участка



Подпись  Дата « 20 » ноября 2023 г.

Место для оттиска печати (при наличии) лица, составившего описание местоположения границ объекта

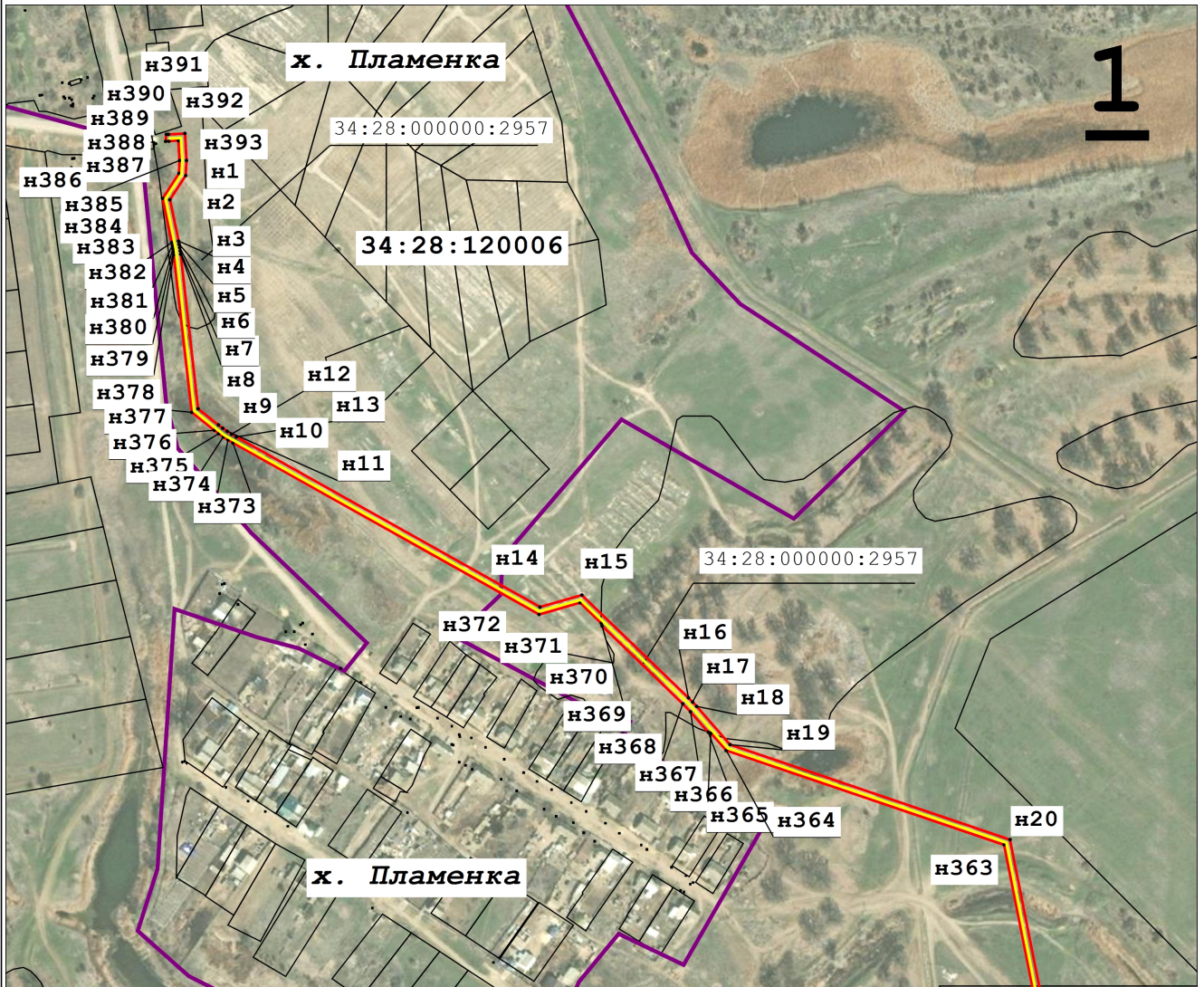


ГРАФИЧЕСКОЕ ОПИСАНИЕ МЕСТОПОЛОЖЕНИЯ ГРАНИЦ ПУБЛИЧНОГО СЕРВИТУТА

Публичный сервитут в целях строительства и эксплуатации линейного объекта






"Газопровод межпоселковый от х. Пламенка до х. Кривуша до х. Репино Среднеахтубинского района Волгоградской области"

Схема расположения границ публичного сервитута



Масштаб 1:5 000

Используемые условные знаки и обозначения:

-  - Существующая часть границы, имеющиеся в ЕГРН сведения о которой достаточны для определения ее местоположения
-  - Граница кадастрового квартала
-  - Граница муниципального образования
-  - Ось трассы
-  - Проектные границы публичного сервитута
- х. Репино** - Наименование населенного пункта
- 34:28:120009** - Кадастровый квартал
- 34:28:000000:2957** - Кадастровый номер земельного участка



Подпись  Дата « 20 » ноября 2023 г.

Место для оттиска печати (при наличии) лица, составившего описание местоположения границ объекта

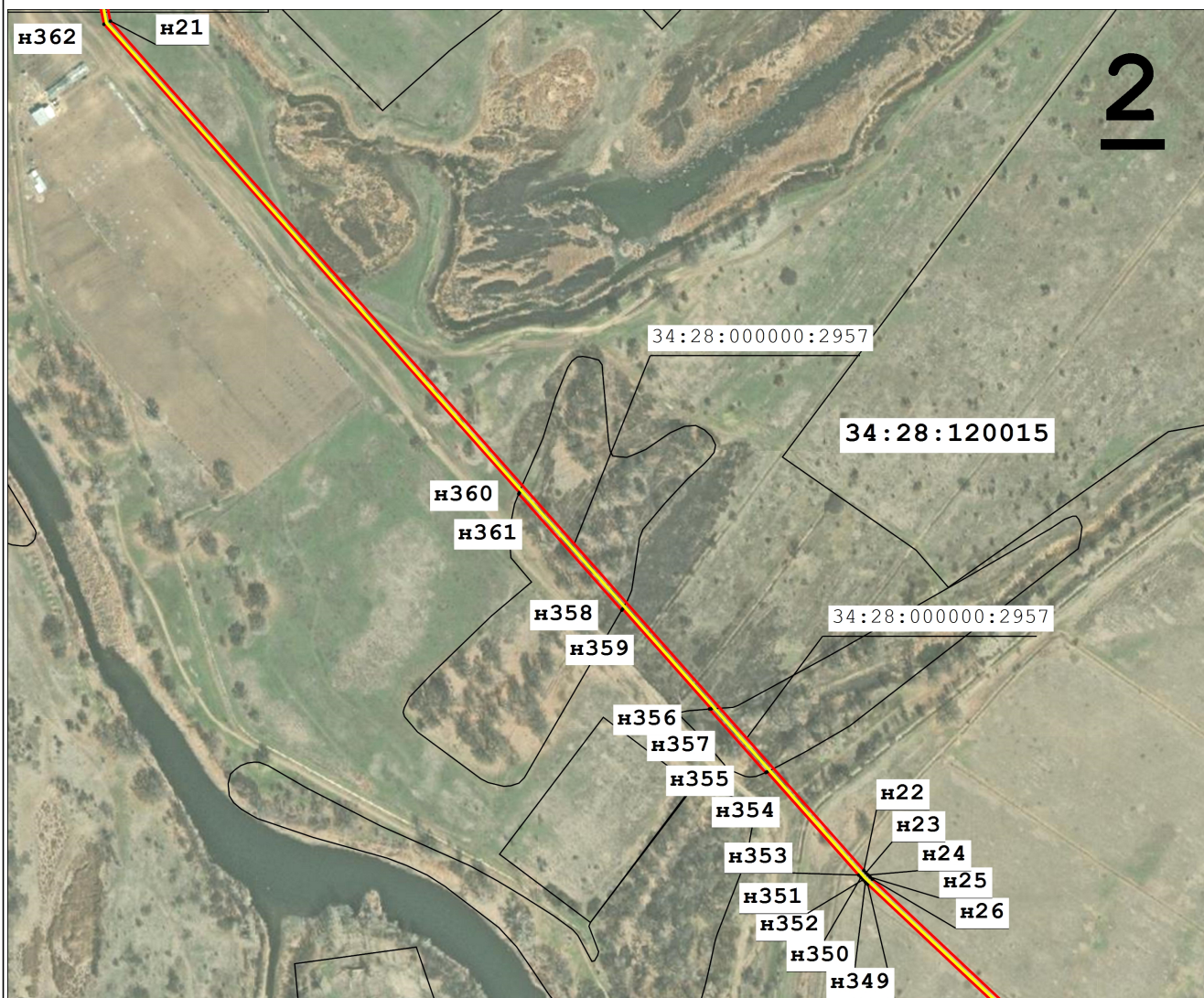


ГРАФИЧЕСКОЕ ОПИСАНИЕ МЕСТОПОЛОЖЕНИЯ ГРАНИЦ ПУБЛИЧНОГО СЕРВИТУТА

Публичный сервитут в целях строительства и эксплуатации линейного объекта






"Газопровод межпоселковый от х. Пламенка до х. Кривуша до х. Репино Среднеахтубинского района Волгоградской области"

Схема расположения границ публичного сервитута



Масштаб 1:5 000

Используемые условные знаки и обозначения:

-  - Существующая часть границы, имеющиеся в ЕГРН сведения о которой достаточны для определения ее местоположения
-  - Граница кадастрового квартала
-  - Граница муниципального образования
-  - Ось трассы
-  - Проектные границы публичного сервитута
- х. Репино** - Наименование населенного пункта
- 34:28:120009** - Кадастровый квартал
- 34:28:000000:2957** - Кадастровый номер земельного участка



Подпись  Дата « 20 » ноября 2023 г.

Место для оттиска печати (при наличии) лица, составившего описание местоположения границ объекта

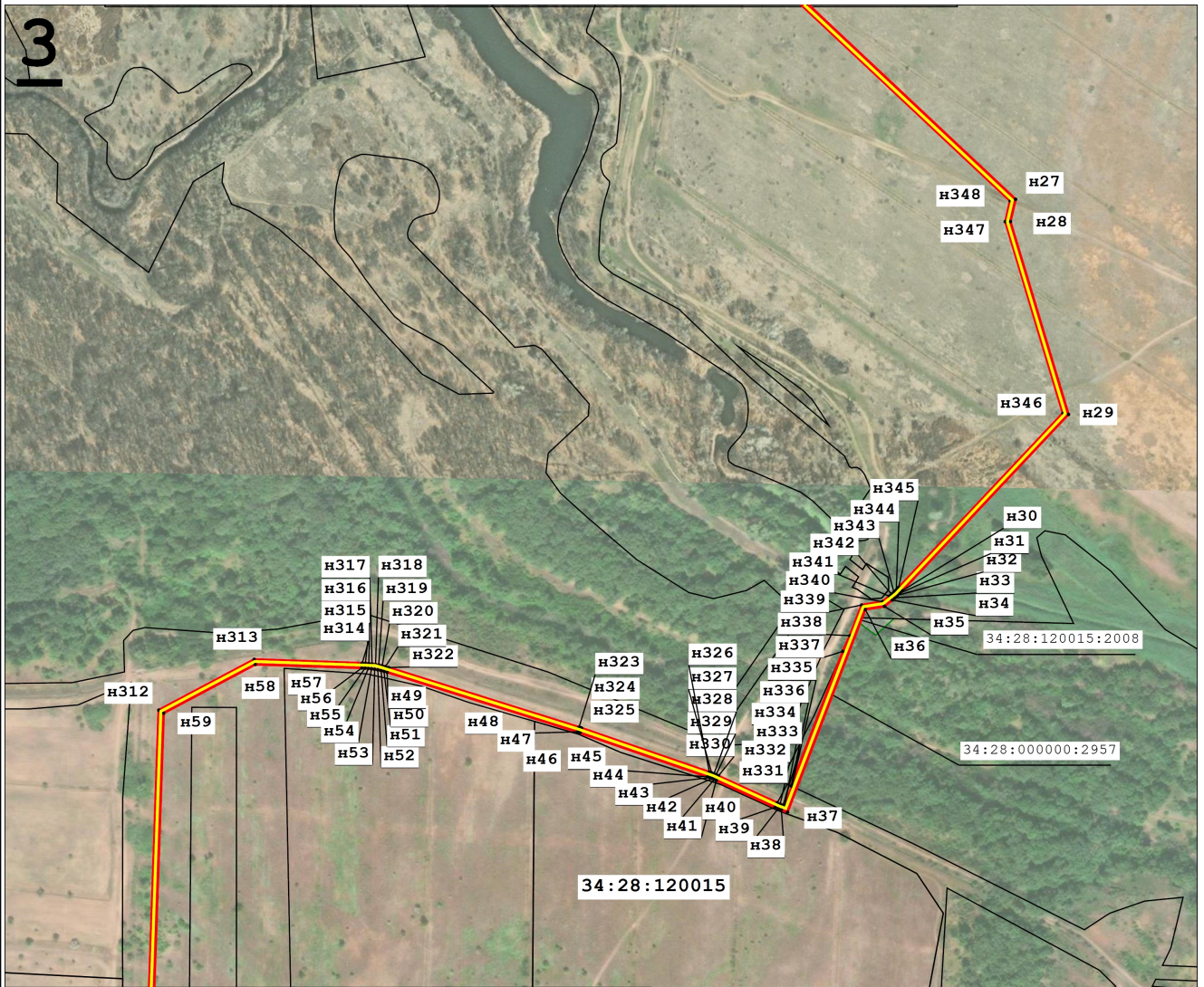


ГРАФИЧЕСКОЕ ОПИСАНИЕ МЕСТОПОЛОЖЕНИЯ ГРАНИЦ ПУБЛИЧНОГО СЕРВИТУТА

Публичный сервитут в целях строительства и эксплуатации линейного объекта






"Газопровод межпоселковый от х. Пламенка до х. Кривуша до х. Репино Среднеахтубинского района Волгоградской области"

Схема расположения границ публичного сервитута



Масштаб 1:7 000

Используемые условные знаки и обозначения:

-  - Существующая часть границы, имеющиеся в ЕГРН сведения о которой достаточны для определения ее местоположения
-  - Граница кадастрового квартала
-  - Граница муниципального образования
-  - Ось трассы
-  - Проектные границы публичного сервитута
- х. Репино** - Наименование населенного пункта
- 34:28:120009** - Кадастровый квартал
- 34:28:000000:2957** - Кадастровый номер земельного участка

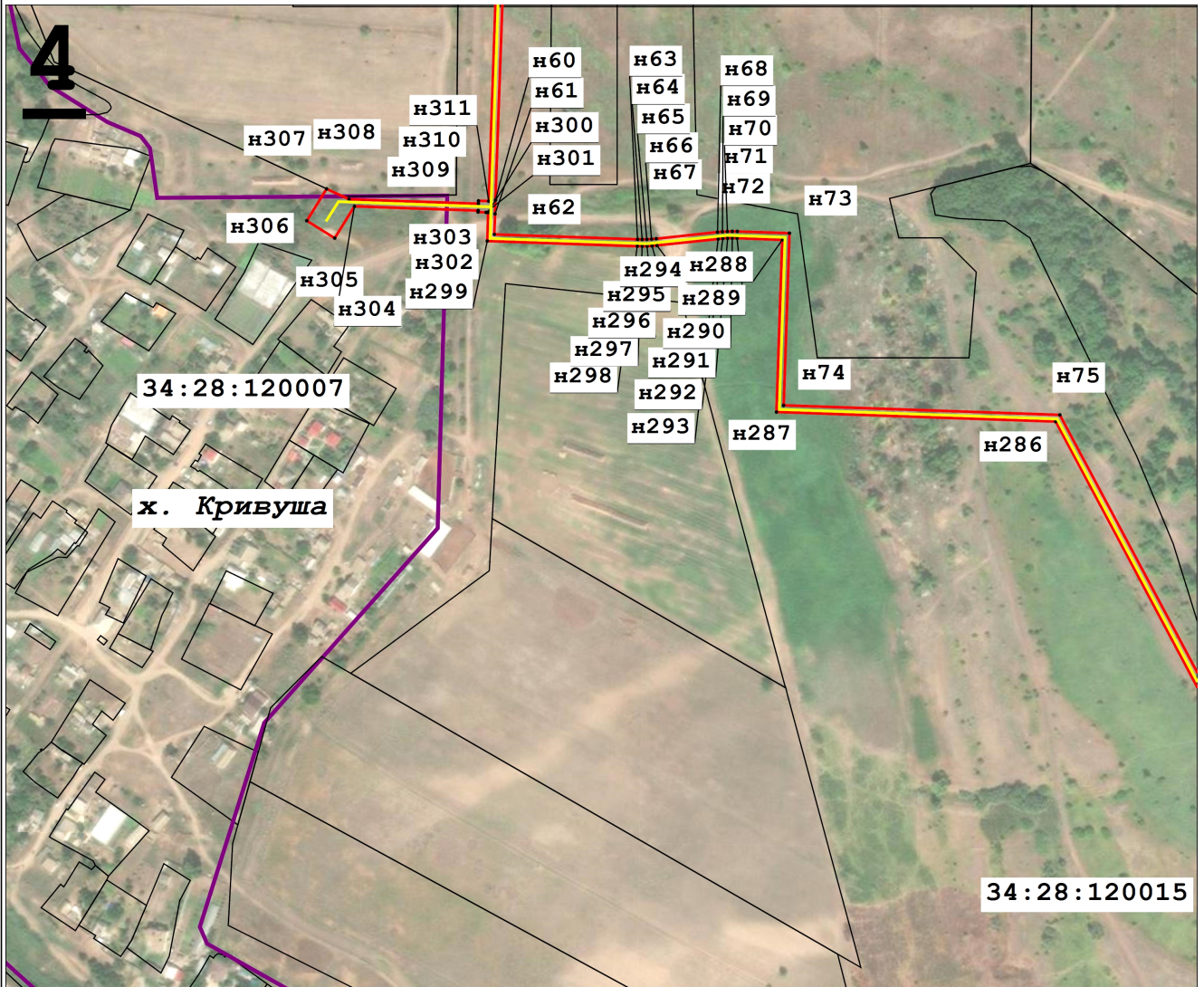


Подпись  Дата « 20 » ноября 2023 г.

Место для оттиска печати (при наличии) лица, составившего описание местоположения границ объекта








Схема расположения границ публичного сервитута



Масштаб 1:5 000

Используемые условные знаки и обозначения:

-  - Существующая часть границы, имеющиеся в ЕГРН сведения о которой достаточны для определения ее местоположения
-  - Граница кадастрового квартала
-  - Граница муниципального образования
-  - Ось трассы
-  - Проектные границы публичного сервитута
- х. Репино** - Наименование населенного пункта
- 34 : 28 : 120009** - Кадастровый квартал
- 34 : 28 : 000000 : 2957** - Кадастровый номер земельного участка



Подпись  Дата « 20 » ноября 2023 г.

Место для оттиска печати (при наличии) лица, составившего описание местоположения границ объекта

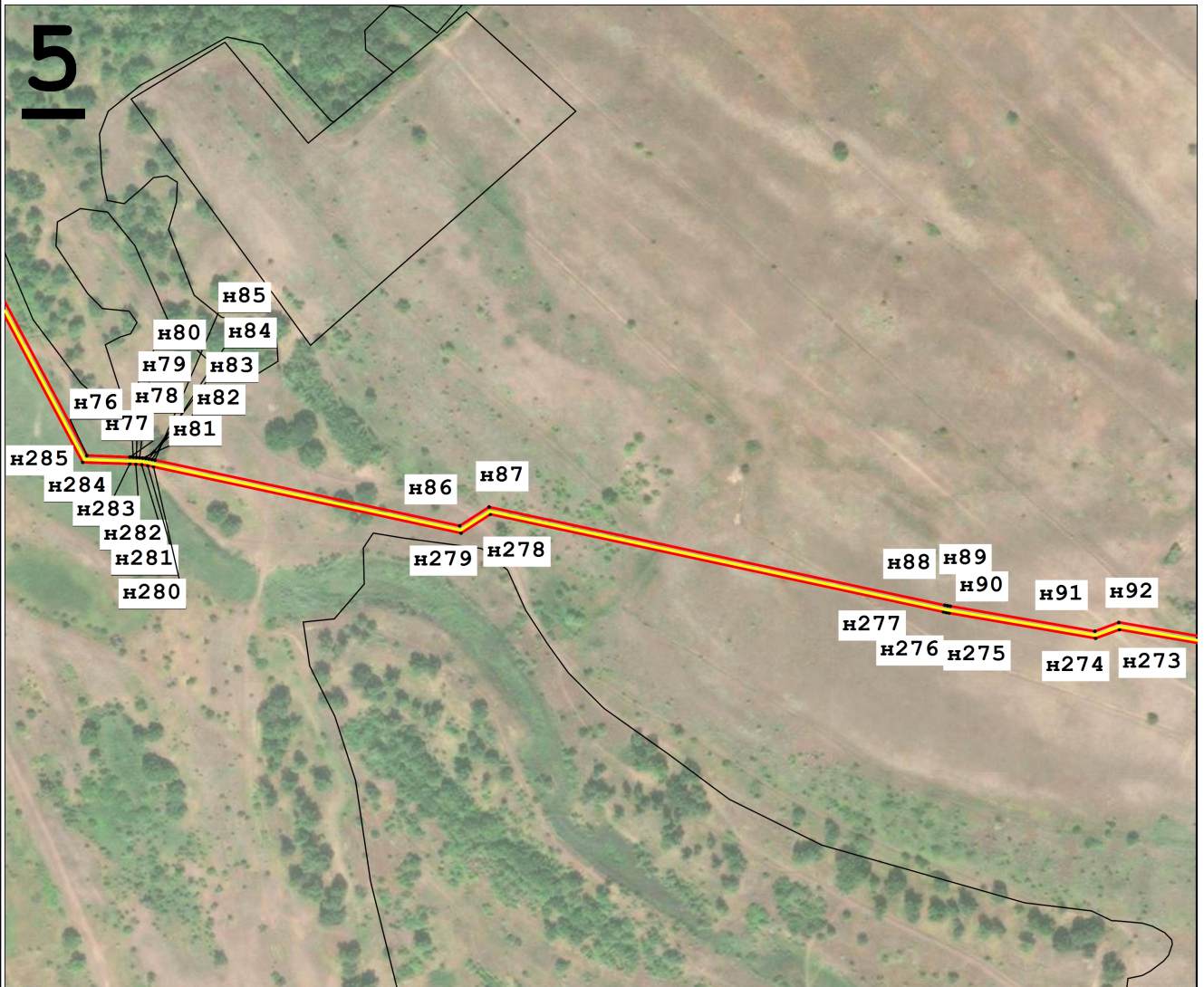


ГРАФИЧЕСКОЕ ОПИСАНИЕ МЕСТОПОЛОЖЕНИЯ ГРАНИЦ ПУБЛИЧНОГО СЕРВИТУТА

Публичный сервитут в целях строительства и эксплуатации линейного объекта





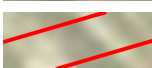
"Газопровод межпоселковый от х. Пламенка до х. Кривуша до х. Репино Среднеахтубинского района Волгоградской области"

Схема расположения границ публичного сервитута



Масштаб 1:5 000

Используемые условные знаки и обозначения:

-  - Существующая часть границы, имеющиеся в ЕГРН сведения о которой достаточны для определения ее местоположения
-  - Граница кадастрового квартала
-  - Граница муниципального образования
-  - Ось трассы
-  - Проектные границы публичного сервитута
- х. Репино** - Наименование населенного пункта
- 34 : 28 : 120009** - Кадастровый квартал
- 34 : 28 : 000000 : 2957** - Кадастровый номер земельного участка

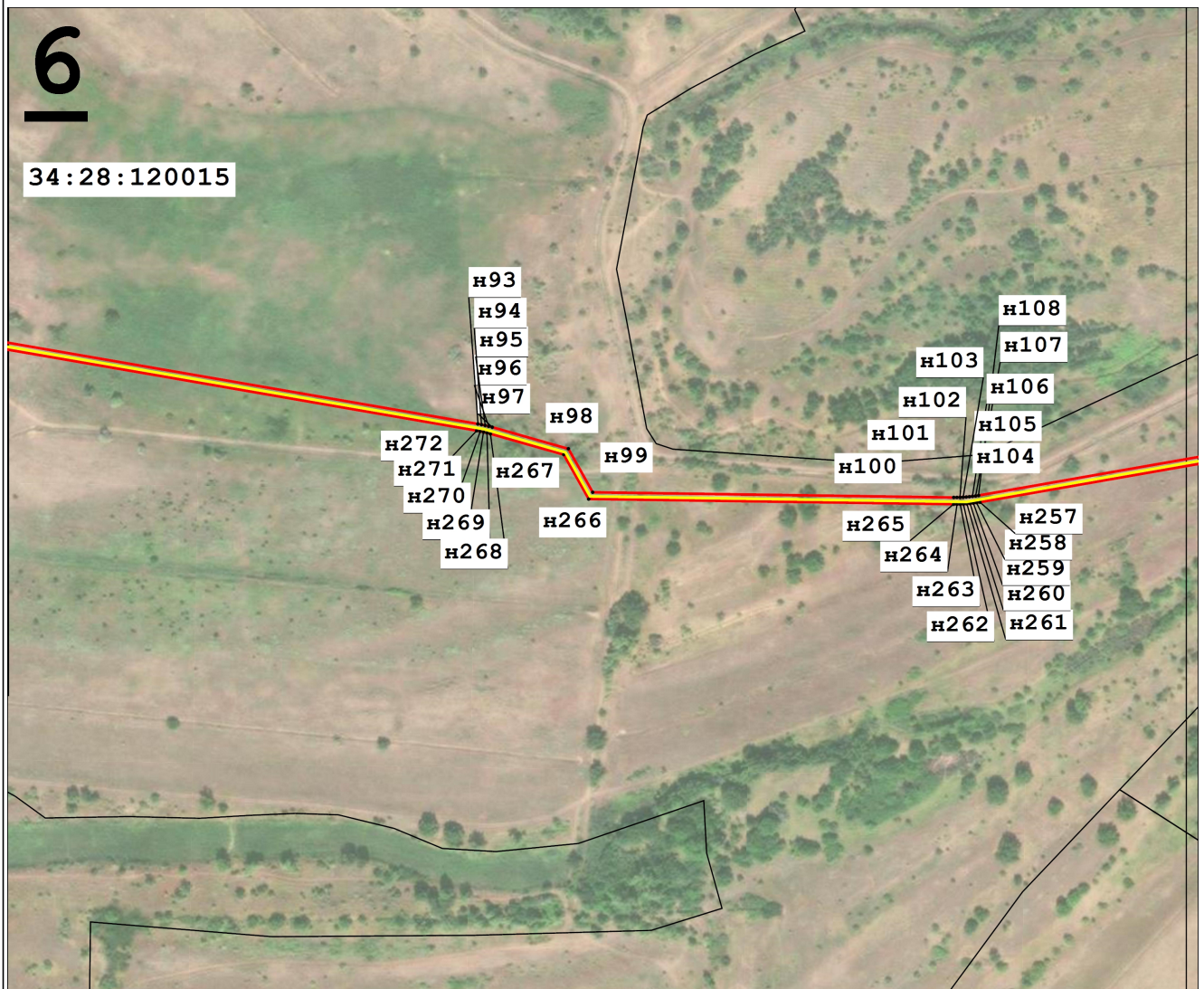


Подпись \_\_\_\_\_ Дата « 20 » \_\_\_\_\_ ноября \_\_\_\_\_ 2023 г.

Место для оттиска печати (при наличии) лица, составившего описание местоположения границ объекта








Схема расположения границ публичного сервитута



Масштаб 1:5 000

Используемые условные знаки и обозначения:

-  - Существующая часть границы, имеющиеся в ЕГРН сведения о которой достаточны для определения ее местоположения
-  - Граница кадастрового квартала
-  - Граница муниципального образования
-  - Ось трассы
-  - Проектные границы публичного сервитута
- х. Репино** - Наименование населенного пункта
- 34:28:120009** - Кадастровый квартал
- 34:28:000000:2957** - Кадастровый номер земельного участка



Подпись  Дата « 20 » ноября 2023 г.

Место для оттиска печати (при наличии) лица, составившего описание местоположения границ объекта

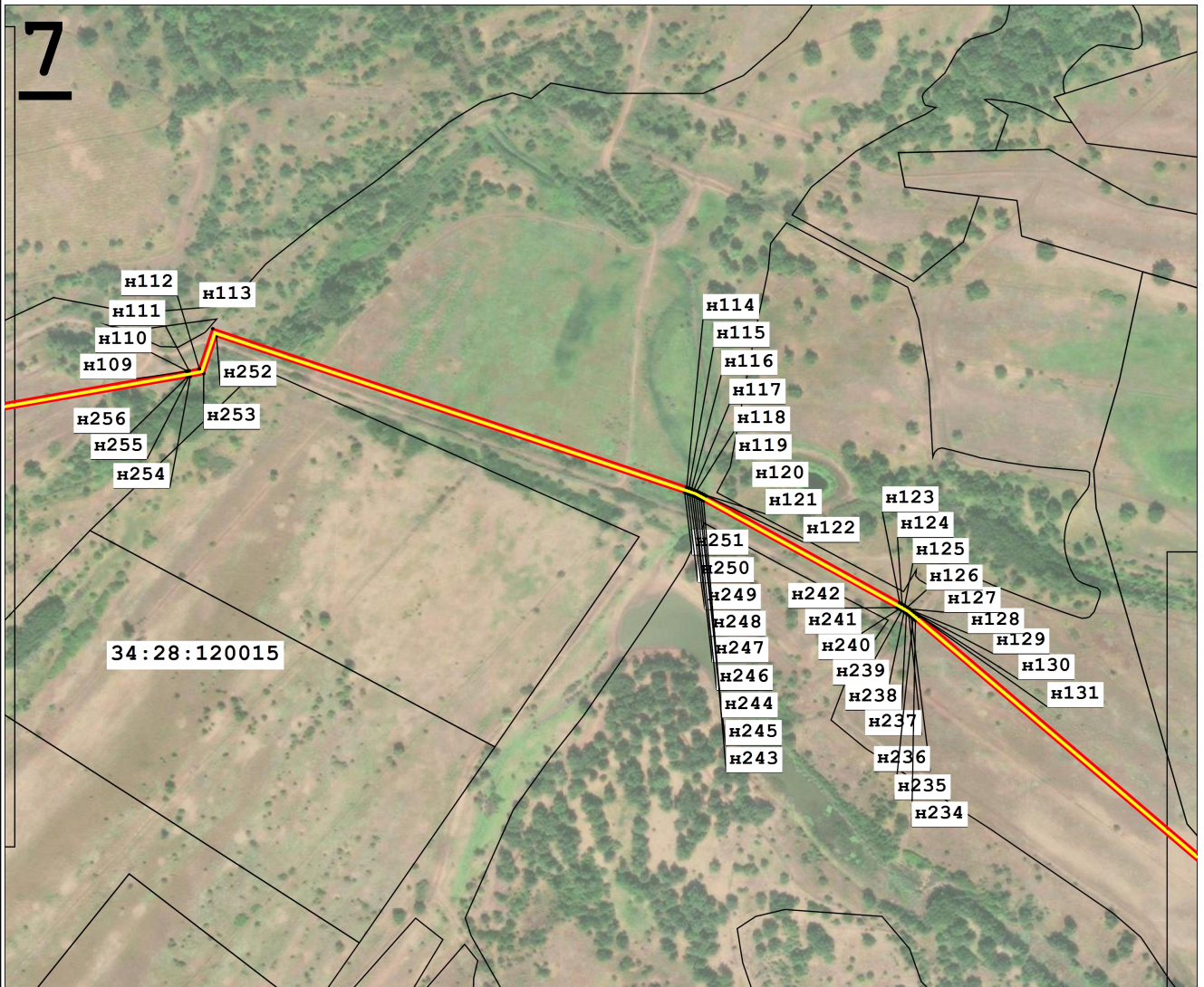


ГРАФИЧЕСКОЕ ОПИСАНИЕ МЕСТОПОЛОЖЕНИЯ ГРАНИЦ ПУБЛИЧНОГО СЕРВИТУТА

Публичный сервитут в целях строительства и эксплуатации линейного объекта



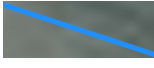
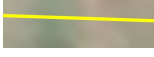

"Газопровод межпоселковый от х. Пламенка до х. Кривуша до х. Репино Среднеахтубинского района Волгоградской области"

Схема расположения границ публичного сервитута



Масштаб 1:6 000

Используемые условные знаки и обозначения:

-  - Существующая часть границы, имеющиеся в ЕГРН сведения о которой достаточны для определения ее местоположения
-  - Граница кадастрового квартала
-  - Граница муниципального образования
-  - Ось трассы
-  - Проектные границы публичного сервитута
- х. Репино** - Наименование населенного пункта
- 34 : 28 : 120009** - Кадастровый квартал
- 34 : 28 : 000000 : 2957** - Кадастровый номер земельного участка



Подпись \_\_\_\_\_ Дата « 20 » \_\_\_\_\_ ноября \_\_\_\_\_ 2023 г.

Место для оттиска печати (при наличии) лица, составившего описание местоположения границ объекта

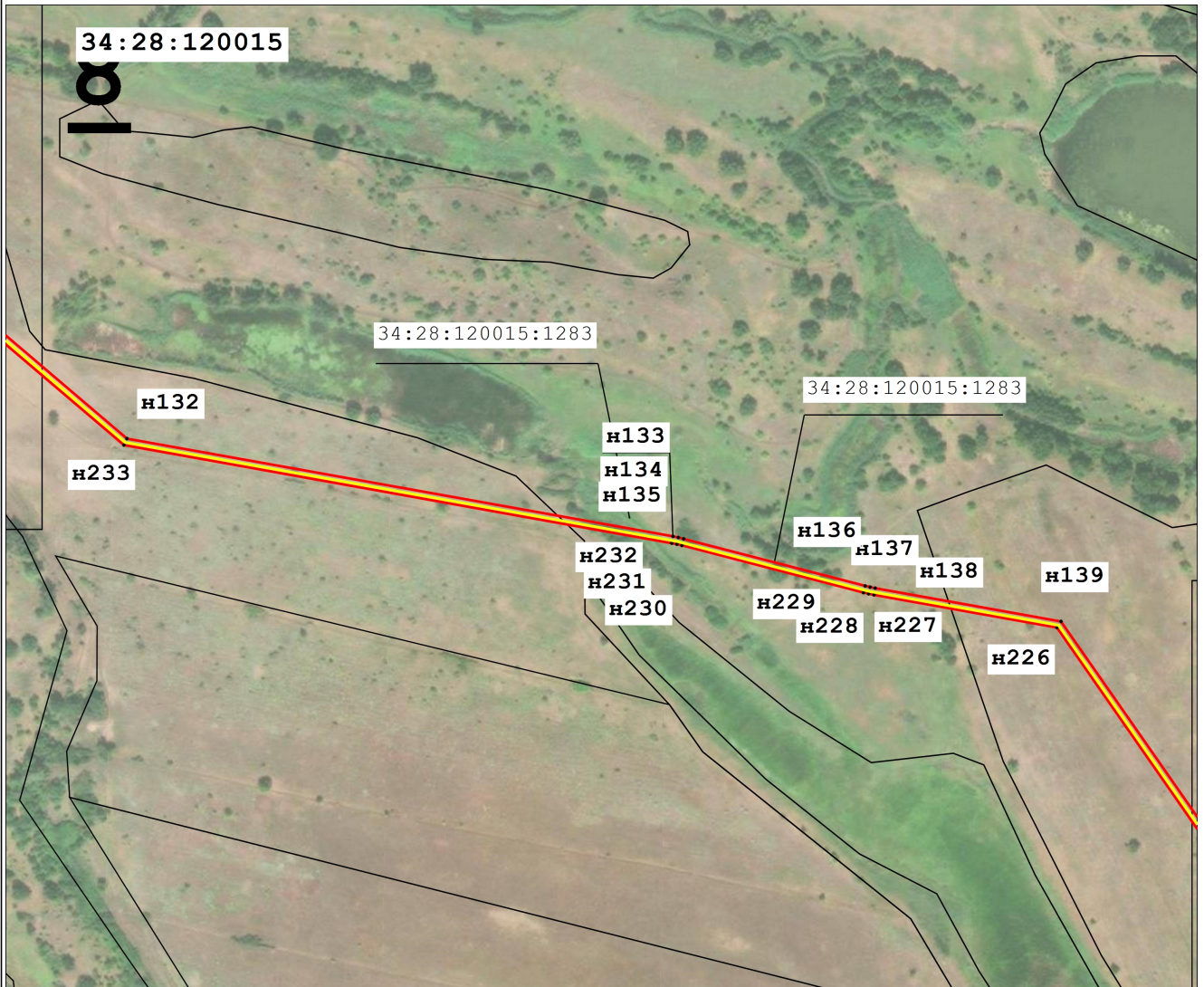


ГРАФИЧЕСКОЕ ОПИСАНИЕ МЕСТОПОЛОЖЕНИЯ ГРАНИЦ ПУБЛИЧНОГО СЕРВИТУТА

Публичный сервитут в целях строительства и эксплуатации линейного объекта






"Газопровод межпоселковый от х. Пламенка до х. Кривуша до х. Репино Среднеахтубинского района Волгоградской области"

Схема расположения границ публичного сервитута



Масштаб 1:5 000

Используемые условные знаки и обозначения:

-  - Существующая часть границы, имеющиеся в ЕГРН сведения о которой достаточны для определения ее местоположения
-  - Граница кадастрового квартала
-  - Граница муниципального образования
-  - Ось трассы
-  - Проектные границы публичного сервитута
- х. Репино** - Наименование населенного пункта
- 34 : 28 : 120009** - Кадастровый квартал
- 34 : 28 : 000000 : 2957** - Кадастровый номер земельного участка



Подпись  Дата « 20 » ноября 2023 г.

Место для оттиска печати (при наличии) лица, составившего описание местоположения границ объекта

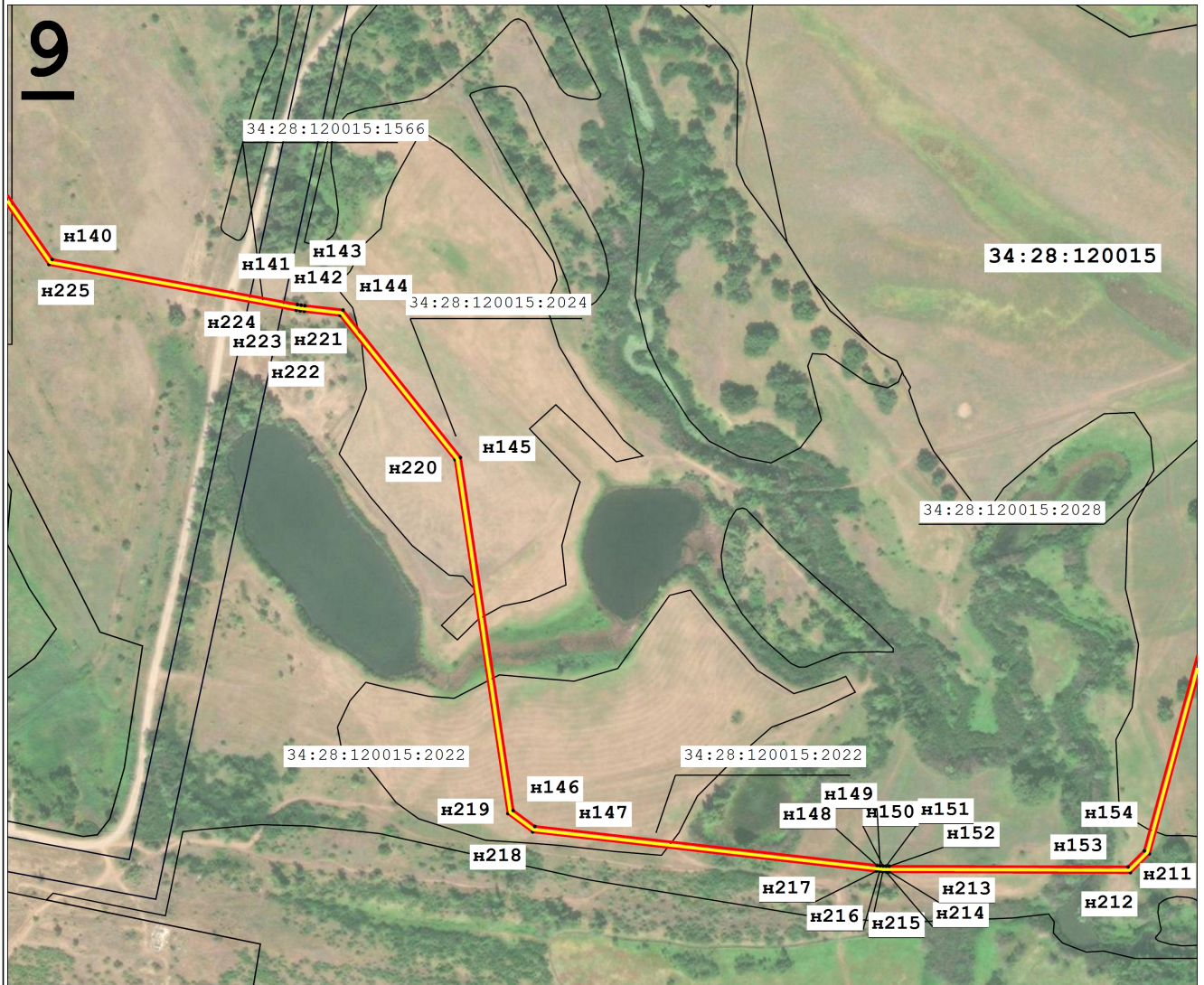


ГРАФИЧЕСКОЕ ОПИСАНИЕ МЕСТОПОЛОЖЕНИЯ ГРАНИЦ ПУБЛИЧНОГО СЕРВИТУТА

Публичный сервитут в целях строительства и эксплуатации линейного объекта






"Газопровод межпоселковый от х. Пламенка до х. Кривуша до х. Репино Среднеахтубинского района Волгоградской области"

Схема расположения границ публичного сервитута



Масштаб 1:6 000

Используемые условные знаки и обозначения:

-  - Существующая часть границы, имеющиеся в ЕГРН сведения о которой достаточны для определения ее местоположения
-  - Граница кадастрового квартала
-  - Граница муниципального образования
-  - Ось трассы
-  - Проектные границы публичного сервитута
- х. Репино** - Наименование населенного пункта
- 34:28:120009** - Кадастровый квартал
- 34:28:000000:2957** - Кадастровый номер земельного участка



Подпись  Дата « 20 » ноября 2023 г.

Место для оттиска печати (при наличии) лица, составившего описание местоположения границ объекта

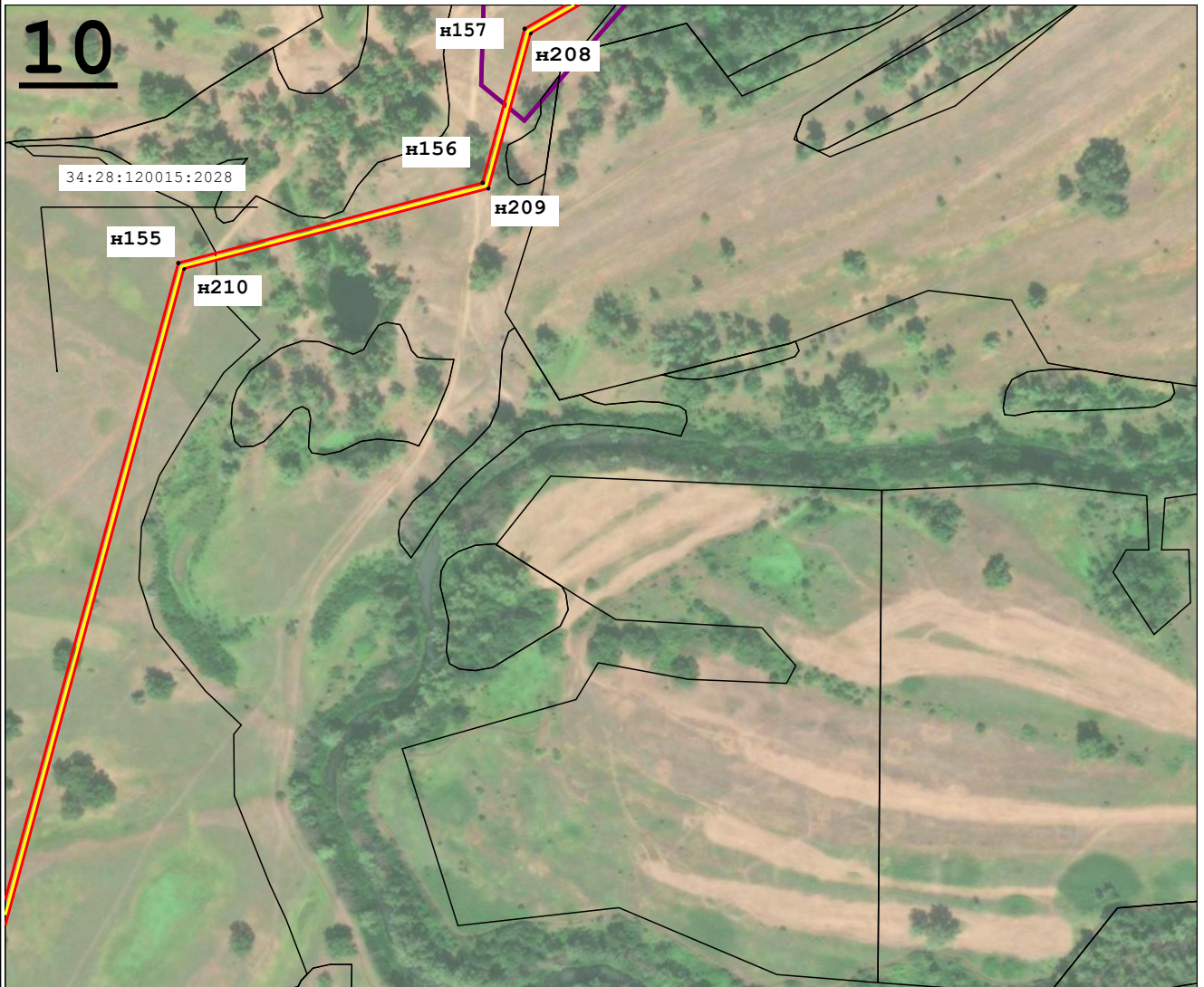


ГРАФИЧЕСКОЕ ОПИСАНИЕ МЕСТОПОЛОЖЕНИЯ ГРАНИЦ ПУБЛИЧНОГО СЕРВИТУТА

Публичный сервитут в целях строительства и эксплуатации линейного объекта




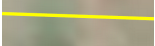

"Газопровод межпоселковый от х. Пламенка до х. Кривуша до х. Репино Среднеахтубинского района Волгоградской области"

Схема расположения границ публичного сервитута



Масштаб 1:5 000

Используемые условные знаки и обозначения:

-  - Существующая часть границы, имеющиеся в ЕГРН сведения о которой достаточны для определения ее местоположения
-  - Граница кадастрового квартала
-  - Граница муниципального образования
-  - Ось трассы
-  - Проектные границы публичного сервитута
- х. Репино** - Наименование населенного пункта
- 34 : 28 : 120009** - Кадастровый квартал
- 34 : 28 : 000000 : 2957** - Кадастровый номер земельного участка

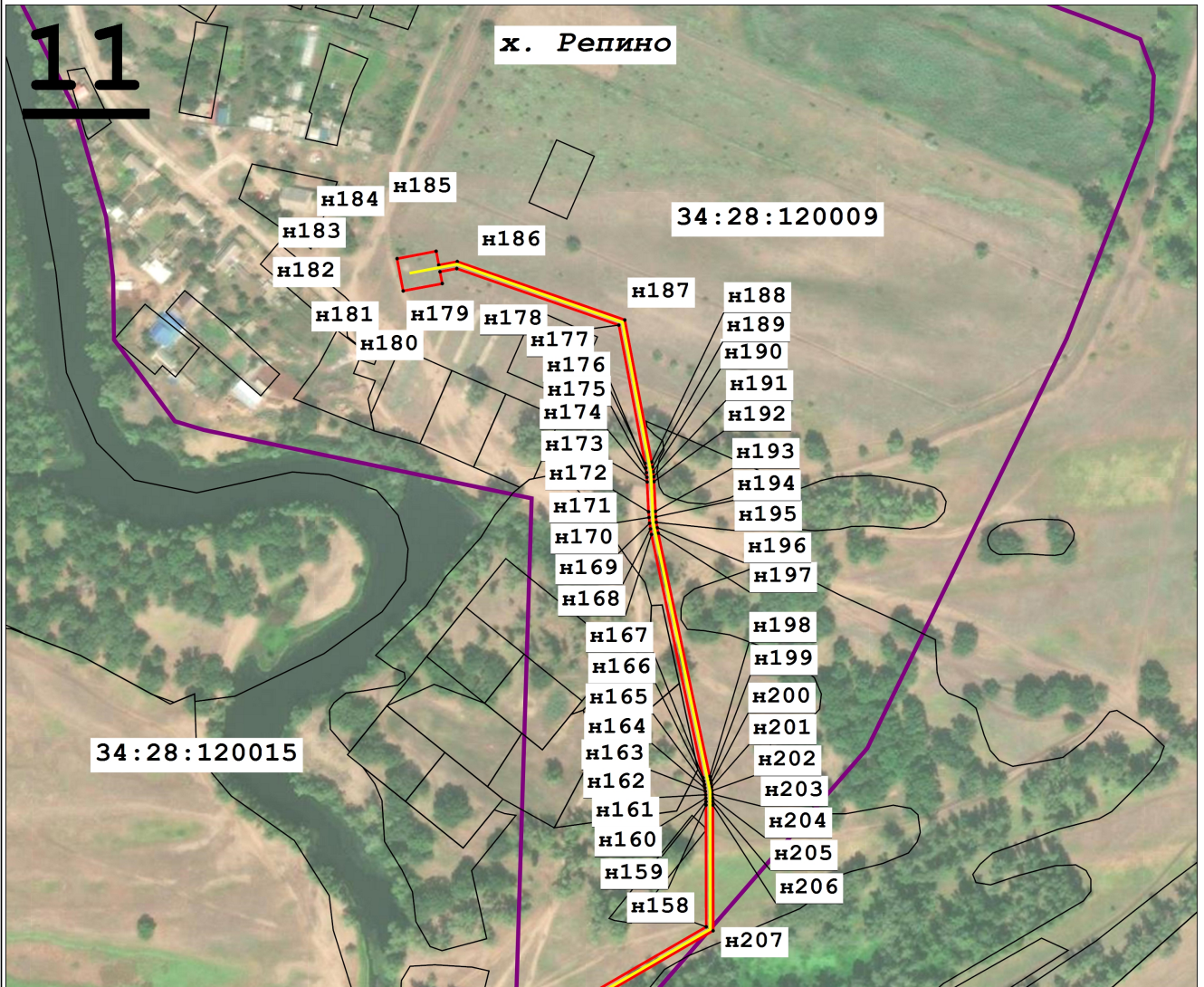


Подпись  Дата « 20 » ноября 2023 г.

Место для оттиска печати (при наличии) лица, составившего описание местоположения границ объекта








Схема расположения границ публичного сервитута



Масштаб 1:5 000

Используемые условные знаки и обозначения:

-  - Существующая часть границы, имеющиеся в ЕГРН сведения о которой достаточны для определения ее местоположения
-  - Граница кадастрового квартала
-  - Граница муниципального образования
-  - Ось трассы
-  - Проектные границы публичного сервитута
- х. Репино** - Наименование населенного пункта
- 34:28:120009** - Кадастровый квартал
- 34:28:000000:2957** - Кадастровый номер земельного участка



Подпись  Дата « 20 » ноября 2023 г.

Место для оттиска печати (при наличии) лица, составившего описание местоположения границ объекта