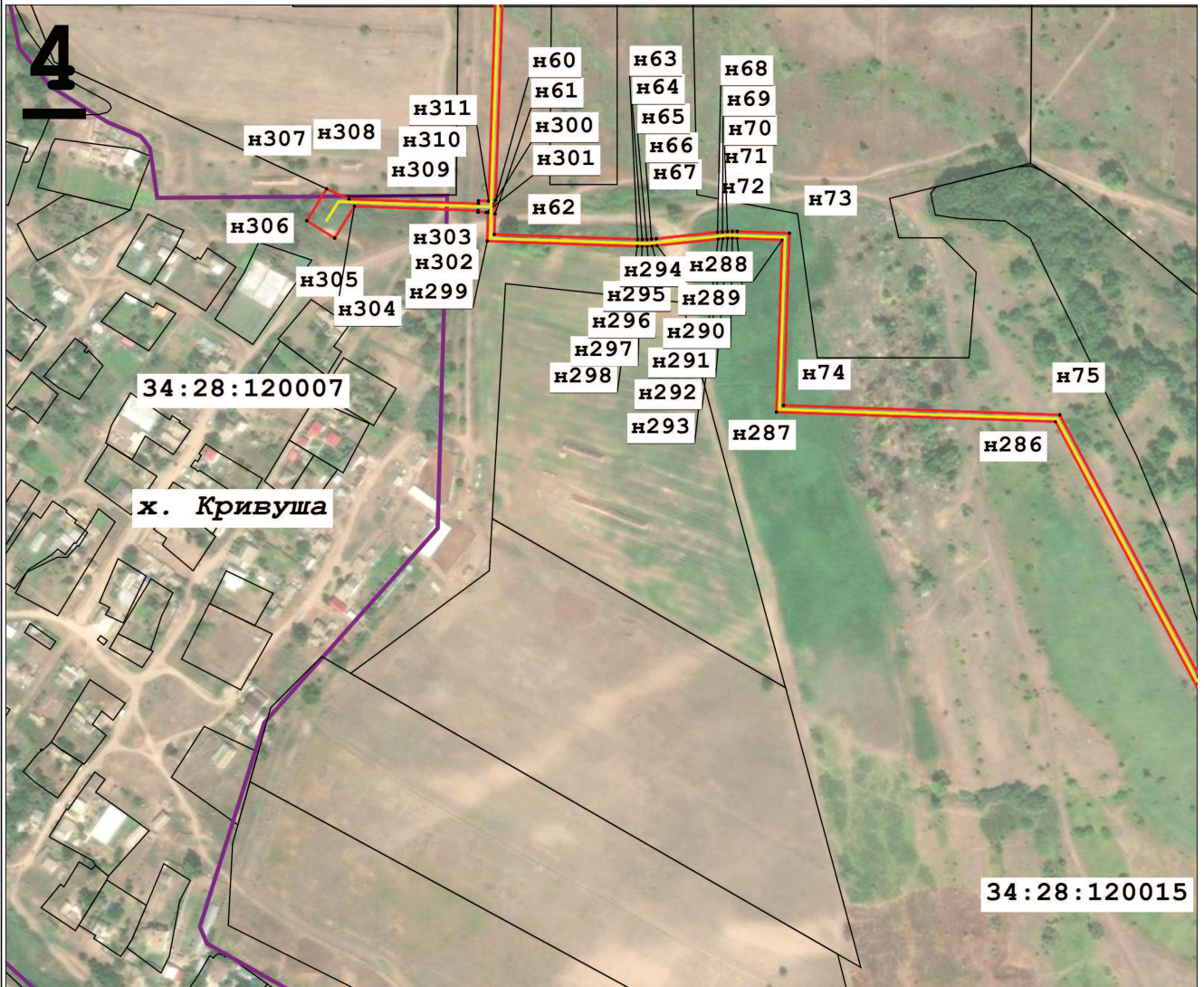







Схема расположения границ публичного сервитута



Масштаб 1:5 000

Используемые условные знаки и обозначения:

-  - Существующая часть границы, имеющиеся в ЕГРН сведения о которой достаточны для определения ее местоположения
-  - Граница кадастрового квартала
-  - Граница муниципального образования
-  - Ось трассы
-  - Проектные границы публичного сервитута
- х. Репино** - Наименование населенного пункта
- 34:28:120009** - Кадастровый квартал
- 34:28:000000:2957** - Кадастровый номер земельного участка



Подпись  Дата « 15 » марта 2023 г.

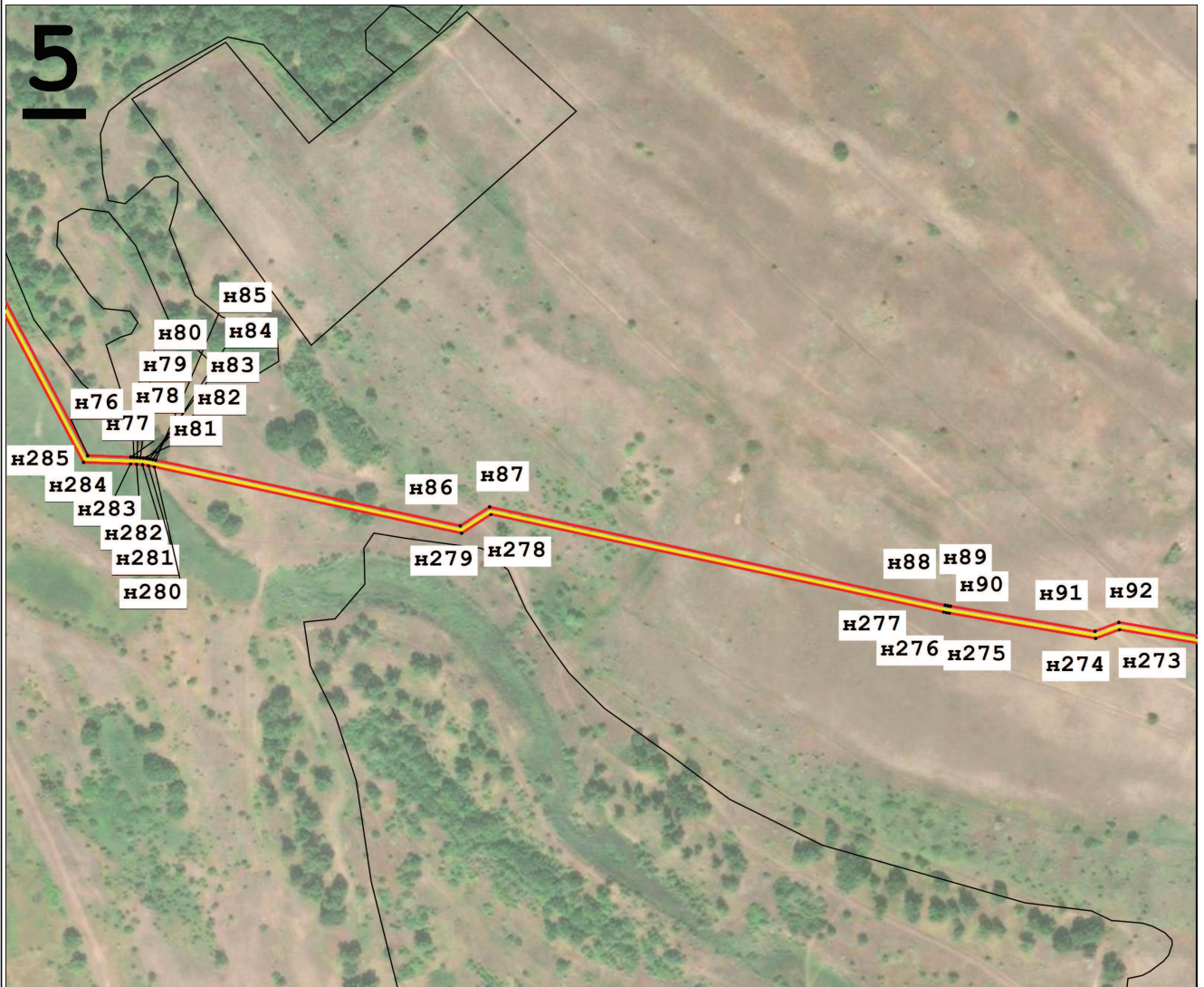
Место для оттиска печати (при наличии) лица, составившего описание местоположения границ объекта

ГРАФИЧЕСКОЕ ОПИСАНИЕ МЕСТОПОЛОЖЕНИЯ ГРАНИЦ ПУБЛИЧНОГО СЕРВИТУТА

Публичный сервитут в целях строительства и эксплуатации линейного объекта






"Газопровод межпоселковый от х. Пламенка до х. Кривуша до х. Репино Среднеахтубинского района Волгоградской области"

Схема расположения границ публичного сервитута



Масштаб 1:5 000

Используемые условные знаки и обозначения:

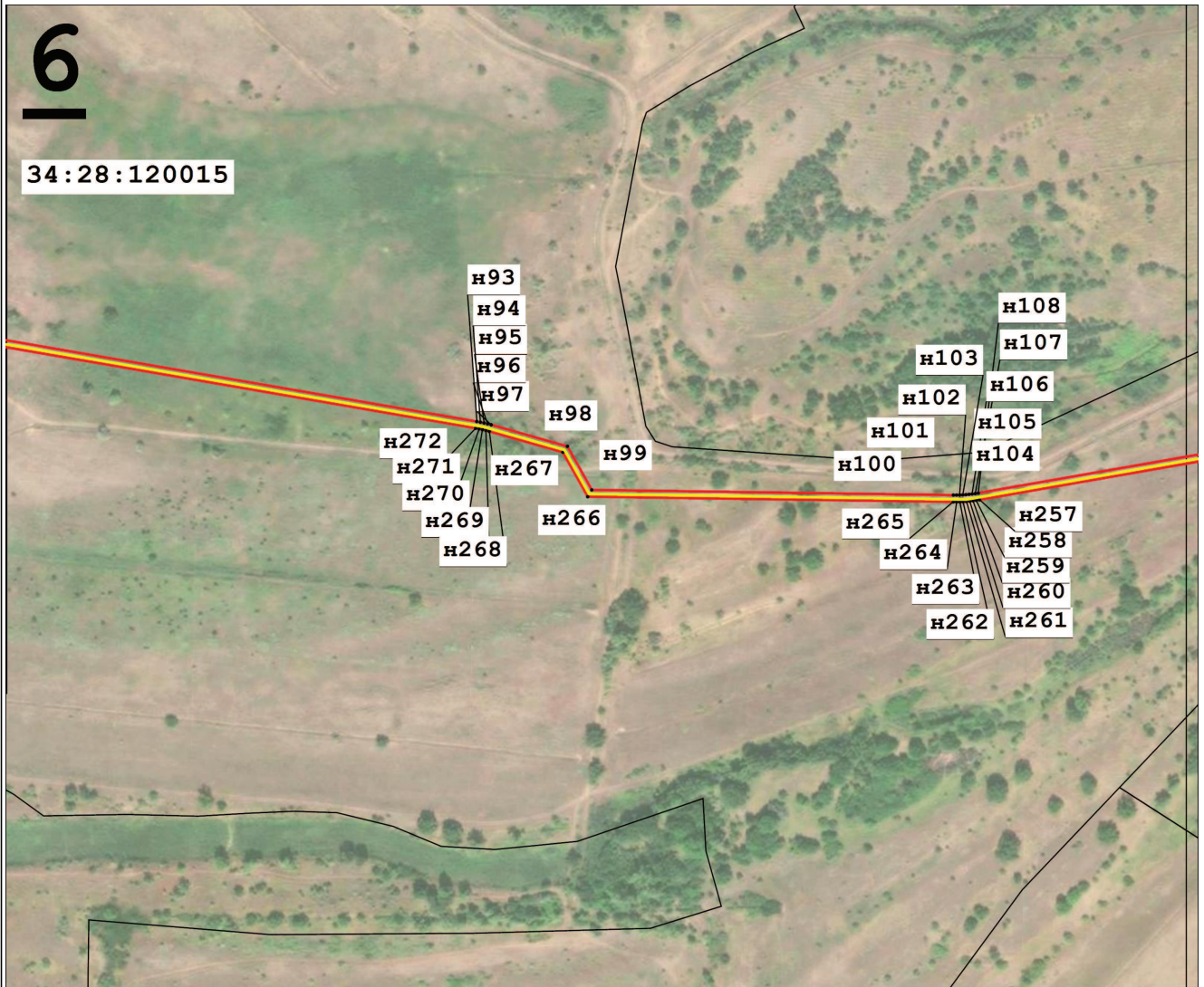
-  - Существующая часть границы, имеющиеся в ЕГРН сведения о которой достаточны для определения ее местоположения
-  - Граница кадастрового квартала
-  - Граница муниципального образования
-  - Ось трассы
-  - Проектные границы публичного сервитута
- х. Репино** - Наименование населенного пункта
- 34:28:120009** - Кадастровый квартал
- 34:28:000000:2957** - Кадастровый номер земельного участка



Подпись  Дата « 15 » марта 2023 г.



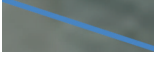
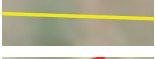

Место для оттиска печати (при наличии) лица, составившего описание местоположения границ объекта

Схема расположения границ публичного сервитута



Масштаб 1:5 000

Используемые условные знаки и обозначения:

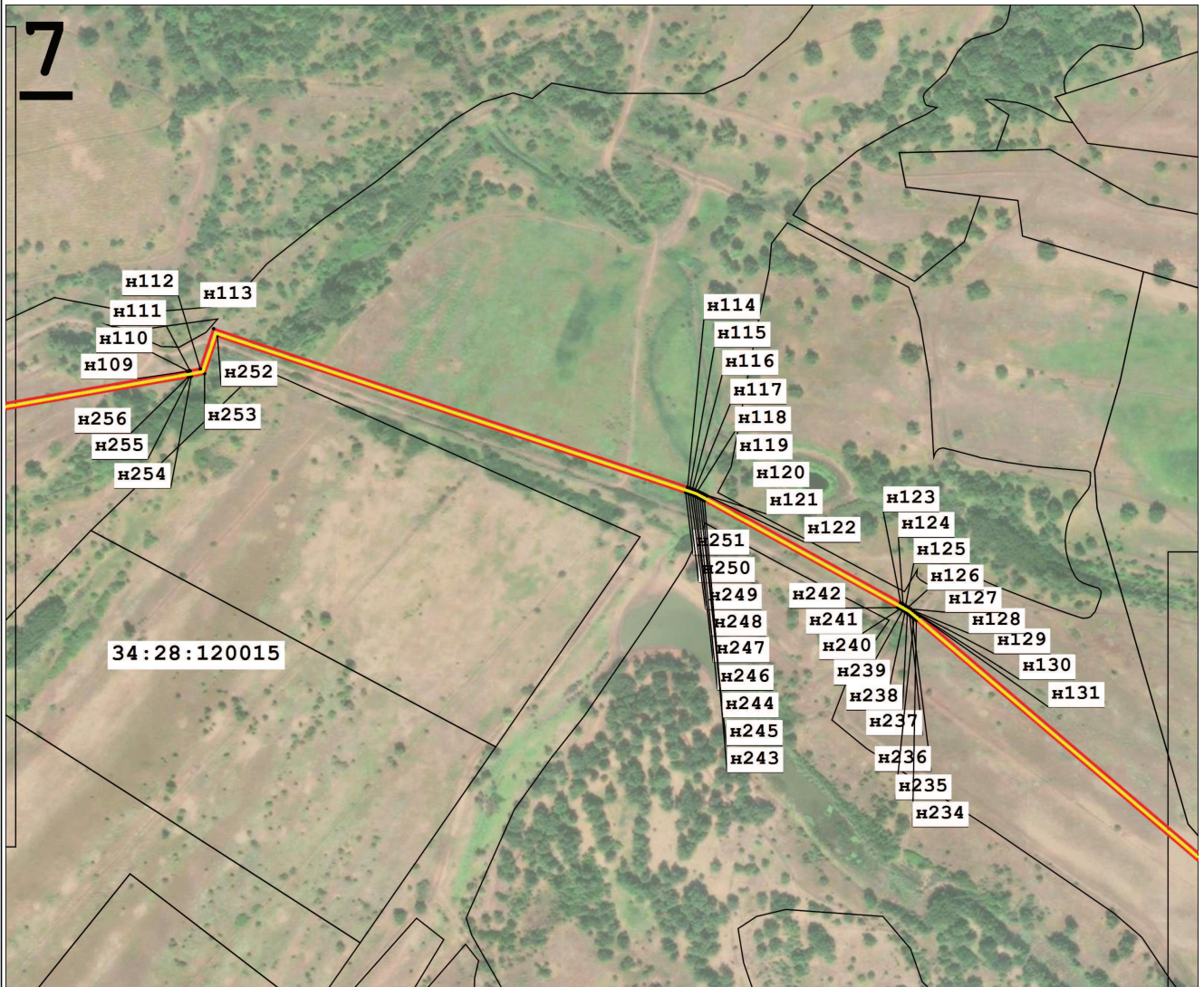
-  - Существующая часть границы, имеющиеся в ЕГРН сведения о которой достаточны для определения ее местоположения
-  - Граница кадастрового квартала
-  - Граница муниципального образования
-  - Ось трассы
-  - Проектные границы публичного сервитута
- х. Репино** - Наименование населенного пункта
- 34:28:120009** - Кадастровый квартал
- 34:28:000000:2957** - Кадастровый номер земельного участка



Подпись  Дата « 15 » марта 2023 г.



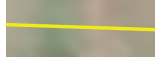

Место для оттиска печати (при наличии) лица, составившего описание местоположения границ объекта

Схема расположения границ публичного сервитута



Масштаб 1:6 000

Используемые условные знаки и обозначения:

-  - Существующая часть границы, имеющиеся в ЕГРН сведения о которой достаточны для определения ее местоположения
-  - Граница кадастрового квартала
-  - Граница муниципального образования
-  - Ось трассы
-  - Проектные границы публичного сервитута
- х. Репино** - Наименование населенного пункта
- 34:28:120009** - Кадастровый квартал
- 34:28:000000:2957** - Кадастровый номер земельного участка



Подпись \_\_\_\_\_ Дата « 15 » марта 2023 г.

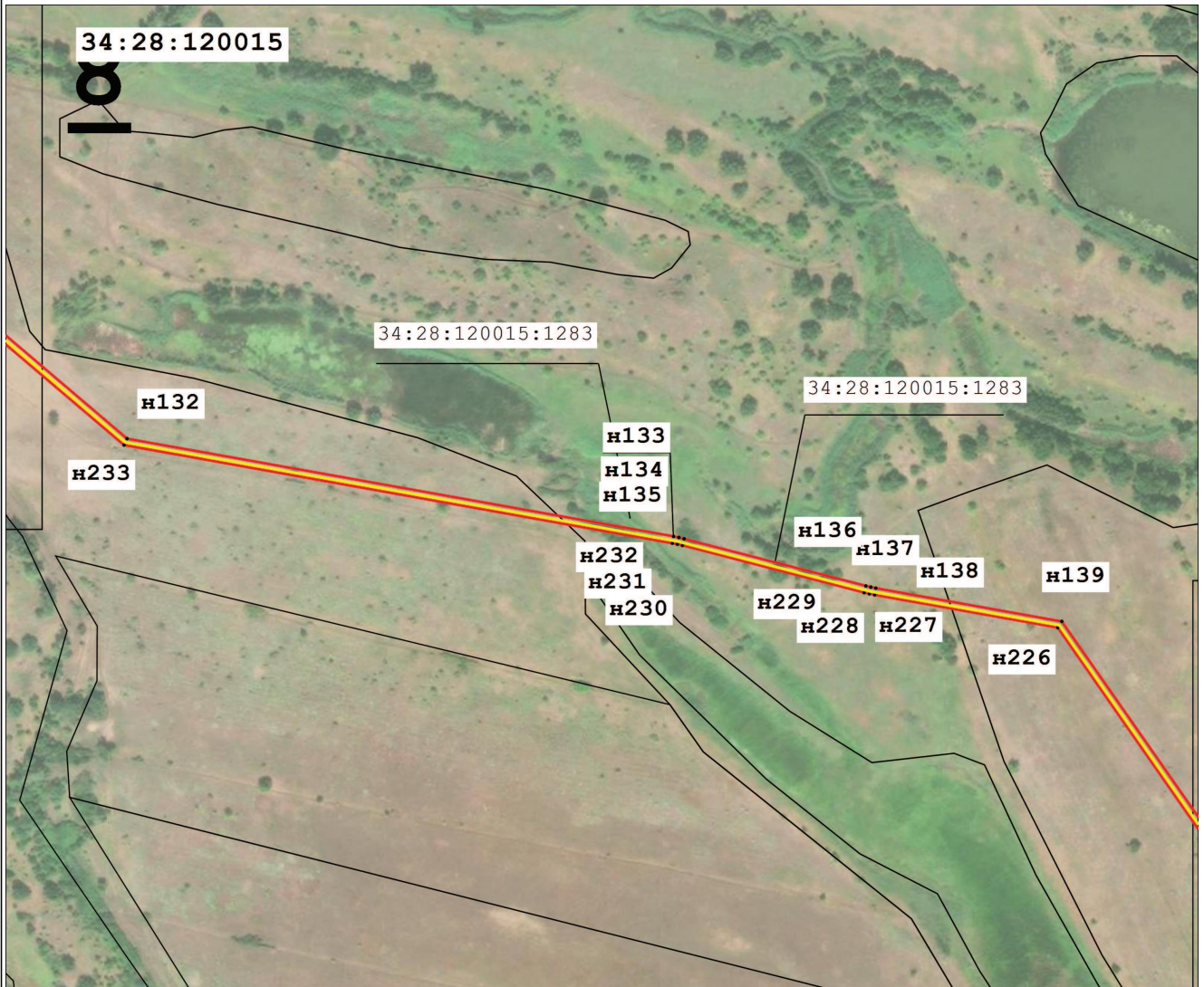
Место для оттиска печати (при наличии) лица, составившего описание местоположения границ объекта

ГРАФИЧЕСКОЕ ОПИСАНИЕ МЕСТОПОЛОЖЕНИЯ ГРАНИЦ ПУБЛИЧНОГО СЕРВИТУТА

Публичный сервитут в целях строительства и эксплуатации линейного объекта






"Газопровод межпоселковый от х. Пламенка до х. Кривуша до х. Репино Среднеахтубинского района Волгоградской области"

Схема расположения границ публичного сервитута



Масштаб 1:5 000

Используемые условные знаки и обозначения:

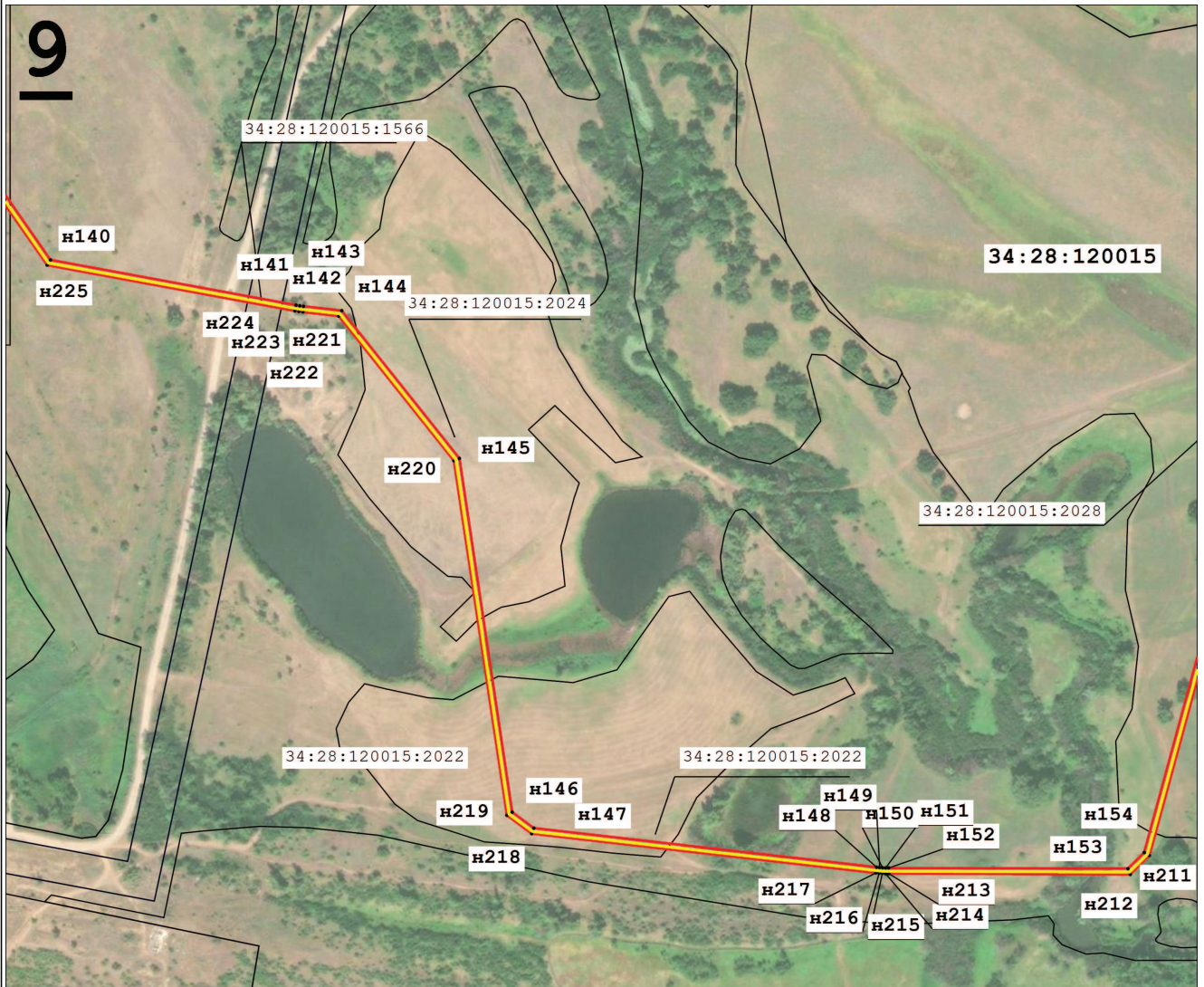
-  - Существующая часть границы, имеющиеся в ЕГРН сведения о которой достаточны для определения ее местоположения
-  - Граница кадастрового квартала
-  - Граница муниципального образования
-  - Ось трассы
-  - Проектные границы публичного сервитута
- х. Репино** - Наименование населенного пункта
- 34 : 28 : 120009** - Кадастровый квартал
- 34 : 28 : 000000 : 2957** - Кадастровый номер земельного участка



Подпись  Дата « 15 » марта 2023 г.






Место для оттиска печати (при наличии) лица, составившего описание местоположения границ объекта

Схема расположения границ публичного сервитута



Масштаб 1:6 000

Используемые условные знаки и обозначения:

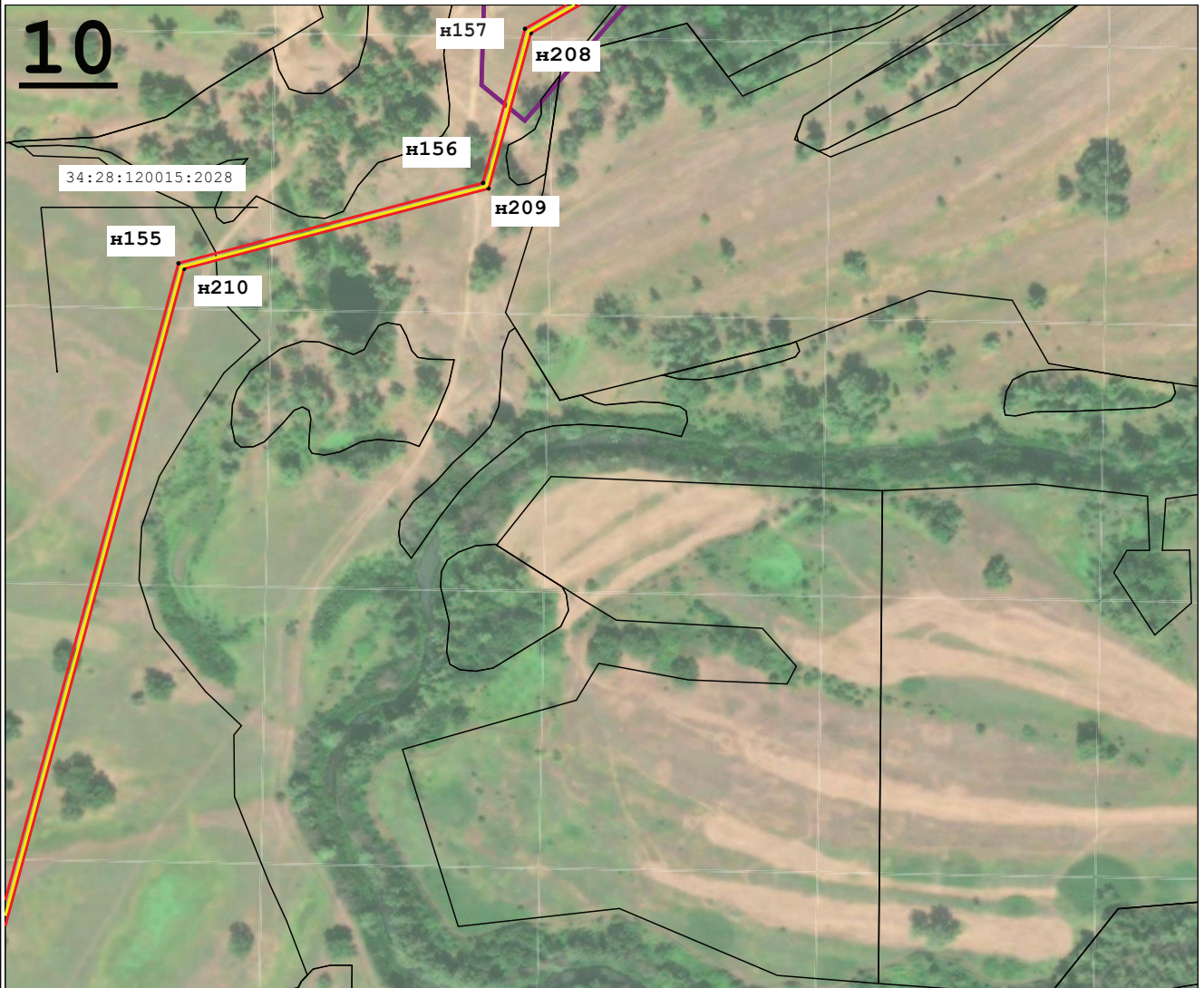
-  - Существующая часть границы, имеющиеся в ЕГРН сведения о которой достаточны для определения ее местоположения
-  - Граница кадастрового квартала
-  - Граница муниципального образования
-  - Ось трассы
-  - Проектные границы публичного сервитута
- х. Репино** - Наименование населенного пункта
- 34:28:120009** - Кадастровый квартал
- 34:28:000000:2957** - Кадастровый номер земельного участка



Подпись  Дата « 15 » марта 2023 г.






Место для оттиска печати (при наличии) лица, составившего описание местоположения границ объекта

Схема расположения границ публичного сервитута



Масштаб 1:5 000

Используемые условные знаки и обозначения:

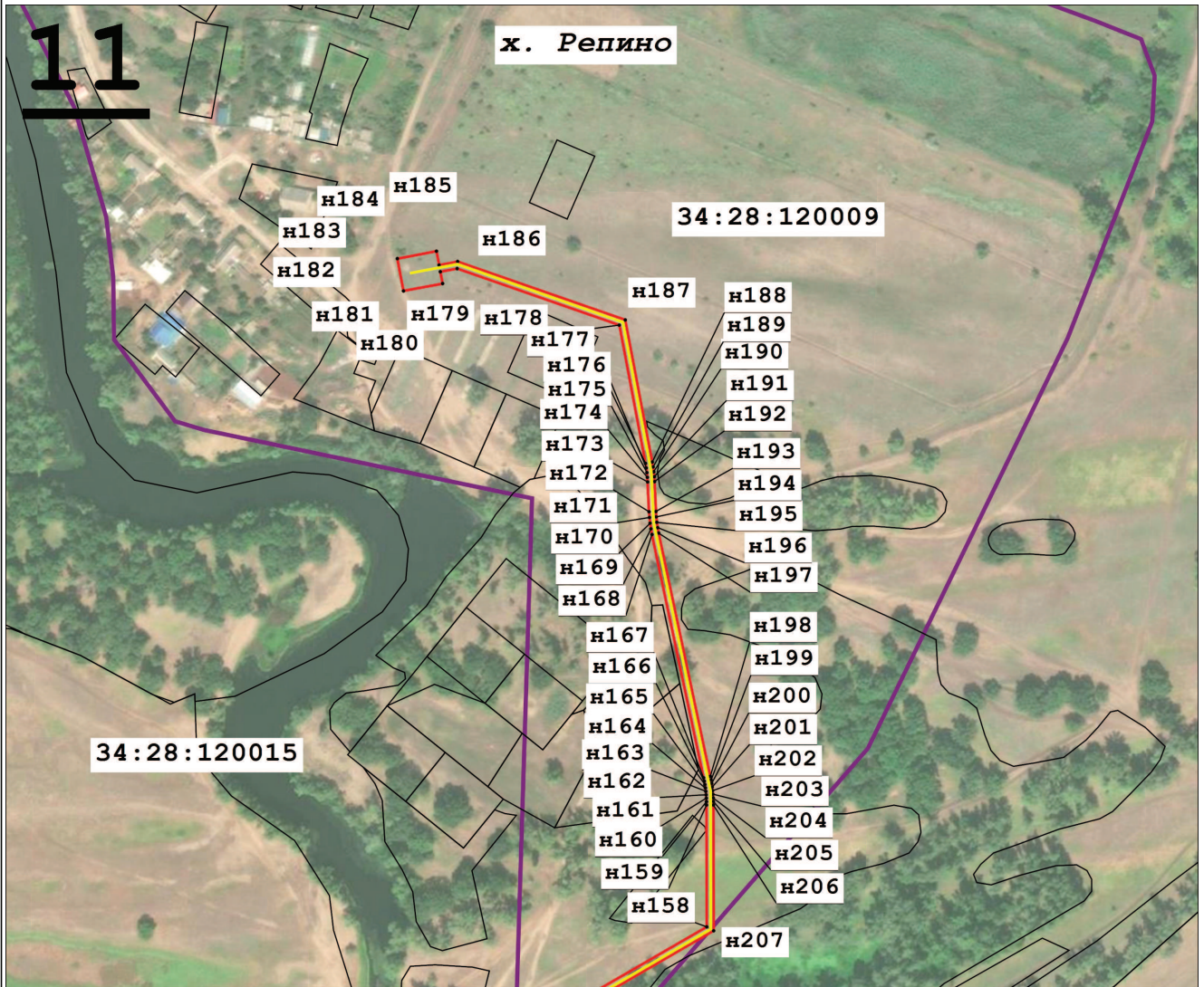
-  - Существующая часть границы, имеющиеся в ЕГРН сведения о которой достаточны для определения ее местоположения
-  - Граница кадастрового квартала
-  - Граница муниципального образования
-  - Ось трассы
-  - Проектные границы публичного сервитута
- х. Репино** - Наименование населенного пункта
- 34:28:120009** - Кадастровый квартал
- 34:28:000000:2957** - Кадастровый номер земельного участка



Подпись  Дата « 15 » марта 2023 г.






Место для оттиска печати (при наличии) лица, составившего описание местоположения границ объекта

Схема расположения границ публичного сервитута



Масштаб 1:5 000

Используемые условные знаки и обозначения:

-  - Существующая часть границы, имеющиеся в ЕГРН сведения о которой достаточны для определения ее местоположения
-  - Граница кадастрового квартала
-  - Граница муниципального образования
-  - Ось трассы
-  - Проектные границы публичного сервитута
- х. Репино** - Наименование населенного пункта
- 34:28:120009** - Кадастровый квартал
- 34:28:000000:2957** - Кадастровый номер земельного участка



Подпись  Дата « 15 » марта 2023 г.

Место для оттиска печати (при наличии) лица, составившего описание местоположения границ объекта