

Раздел 2

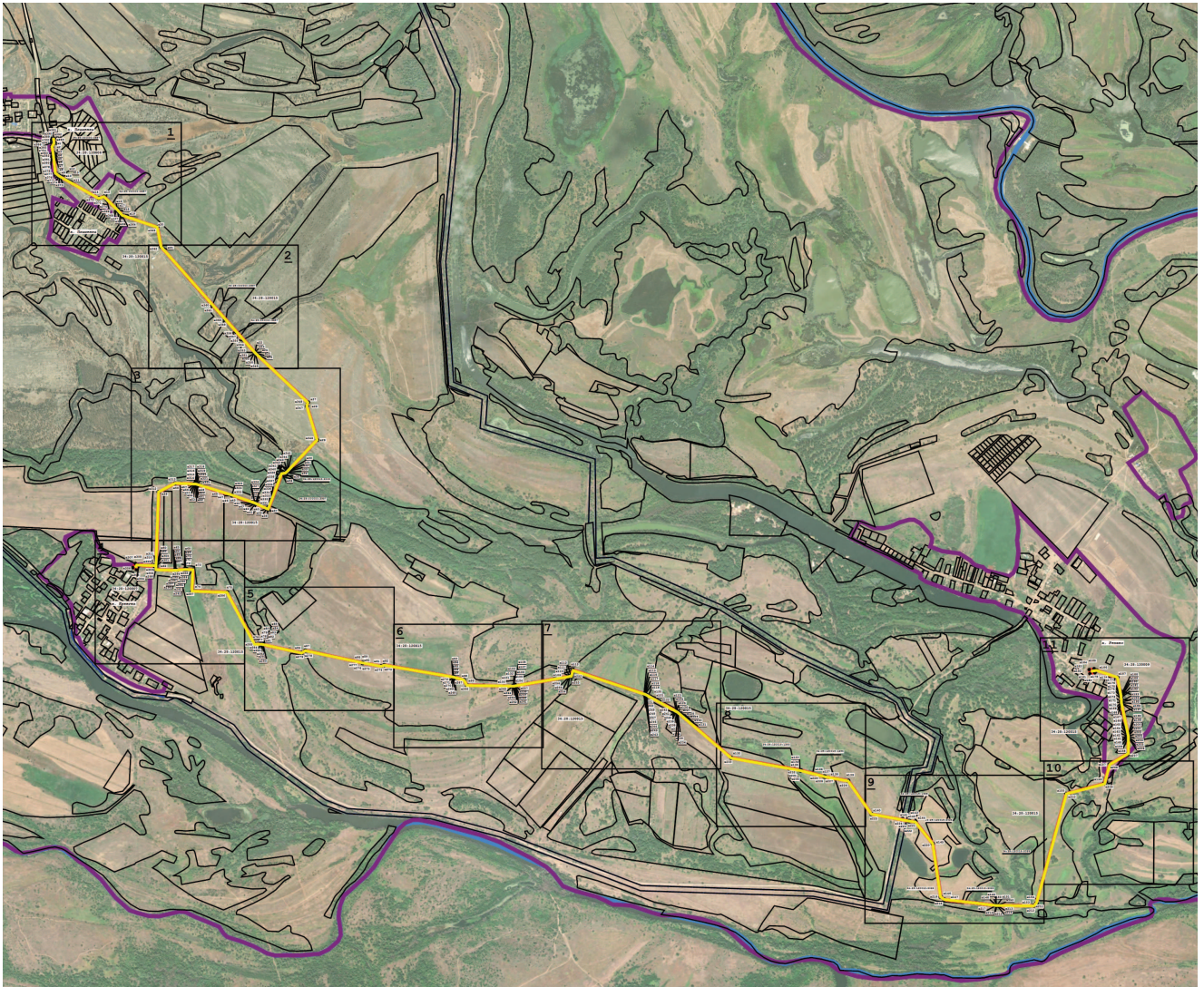
Сведения о местоположении границ объекта					
1	2	3	4	5	6
н323	466 580,12	2 202 843,44	Аналитический метод	0,10	—
н324	466 579,67	2 202 844,83		0,10	
н325	466 579,20	2 202 846,21		0,10	
н326	466 534,18	2 202 976,52		0,10	
н327	466 533,33	2 202 978,88		0,10	
н328	466 532,42	2 202 981,23		0,10	
н329	466 531,46	2 202 983,55		0,10	
н330	466 530,43	2 202 985,84		0,10	
н331	466 502,79	2 203 045,91		0,10	
н332	466 501,49	2 203 048,87		0,10	
н333	466 500,29	2 203 051,88		0,10	
н334	466 499,65	2 203 053,55		0,10	
н335	466 519,63	2 203 061,19		0,10	
н336	466 520,06	2 203 060,28		0,10	
н337	466 657,67	2 203 112,90		0,10	
н338	466 673,73	2 203 120,12		0,10	
н339	466 705,09	2 203 132,11		0,10	
н340	466 708,48	2 203 153,29		0,10	
н341	466 714,16	2 203 160,28		0,10	
н342	466 716,26	2 203 162,79		0,10	
н343	466 718,45	2 203 165,22		0,10	
н344	466 720,72	2 203 167,58		0,10	
н345	466 723,06	2 203 169,87		0,10	
н346	466 901,35	2 203 337,71		0,10	
н347	467 097,19	2 203 278,77		0,10	
н348	467 118,43	2 203 283,77		0,10	
н349	467 403,40	2 202 980,84		0,10	
н350	467 405,01	2 202 979,16		0,10	
н351	467 406,66	2 202 977,53		0,10	
н352	467 408,34	2 202 975,93		0,10	
н353	467 410,06	2 202 974,37		0,10	
н354	467 484,65	2 202 908,30		0,10	
н355	467 484,25	2 202 907,32		0,10	
н356	467 530,18	2 202 866,64		0,10	
н357	467 530,27	2 202 867,90		0,10	
н358	467 602,55	2 202 803,87		0,10	
н359	467 601,64	2 202 803,34		0,10	
н360	467 685,67	2 202 728,91	0,10		
н361	467 686,71	2 202 729,33	0,10		
н362	468 025,37	2 202 429,36	0,10		
н363	468 139,44	2 202 406,71	0,10		
н364	468 208,36	2 202 203,86	0,10		
н365	468 221,01	2 202 192,78	0,10		
н366	468 221,73	2 202 190,82	0,10		
н367	468 236,58	2 202 177,80	0,10		
н368	468 242,43	2 202 172,23	0,10		
н369	468 299,31	2 202 113,31	0,10		
н370	468 301,24	2 202 112,75	0,10		
н371	468 316,29	2 202 097,17	0,10		
н372	468 307,72	2 202 067,33	0,10		
н373	468 433,07	2 201 843,88	0,10		
н374	468 435,16	2 201 840,33	0,10		
н375	468 437,39	2 201 836,87	0,10		
н376	468 439,75	2 201 833,50	0,10		
н377	468 442,25	2 201 830,23	0,10		

ГРАФИЧЕСКОЕ ОПИСАНИЕ МЕСТОПОЛОЖЕНИЯ ГРАНИЦ ПУБЛИЧНОГО СЕРВИТУТА

Публичный сервитут в целях строительства и эксплуатации линейного объекта






"Газопровод межпоселковый от х. Пламенка до х. Кривуша до х. Репино Среднеахтубинского района Волгоградской области"

Схема расположения границ публичного сервитута



Масштаб 1:40 000

Используемые условные знаки и обозначения:

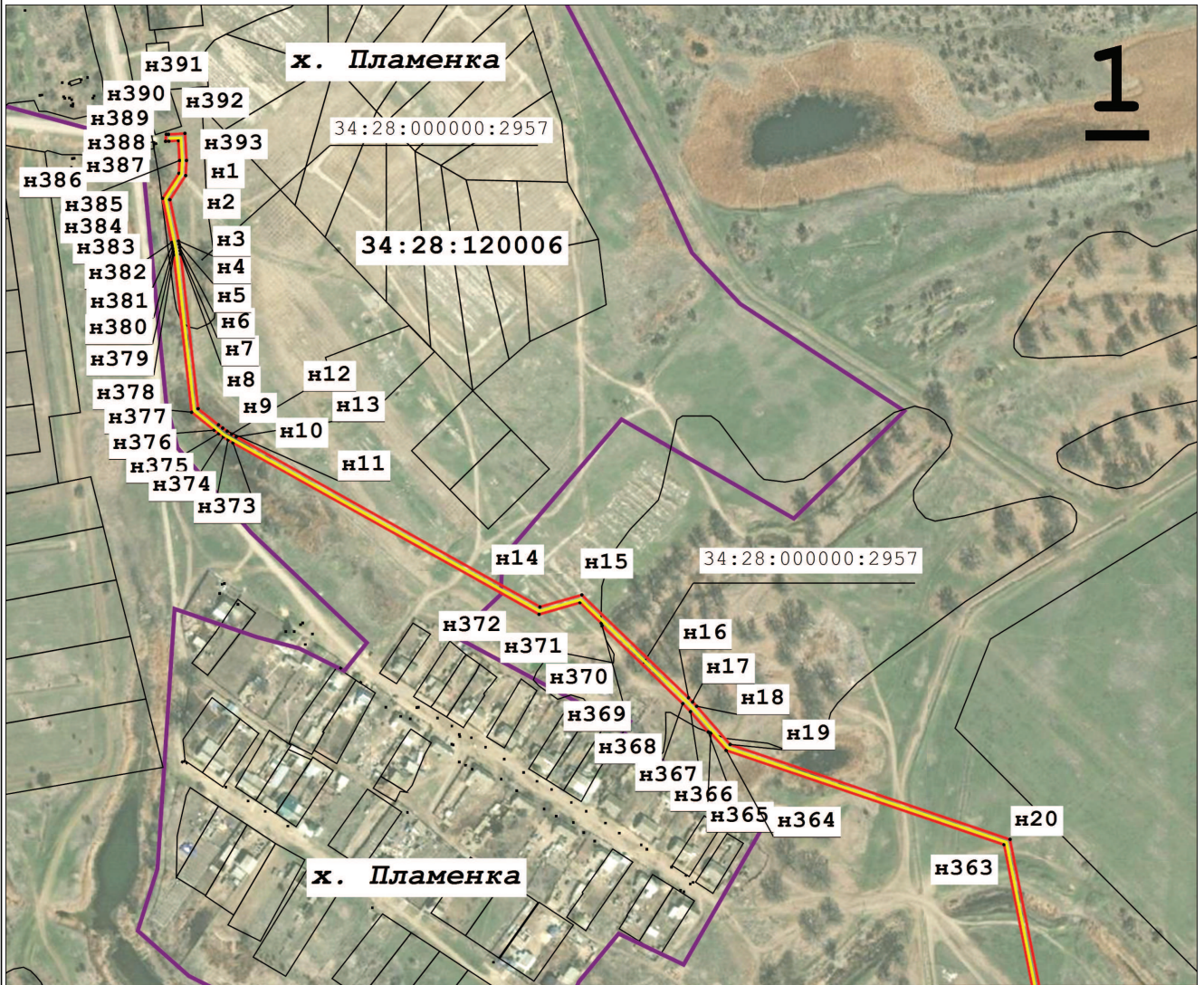
-  - Существующая часть границы, имеющиеся в ЕГРН сведения о которой достаточны для определения ее местоположения
-  - Граница кадастрового квартала
-  - Граница муниципального образования
-  - Ось трассы
-  - Проектные границы публичного сервитута
- х. Репино** - Наименование населенного пункта
- 34:28:120009** - Кадастровый квартал
- 34:28:000000:2957** - Кадастровый номер земельного участка



Подпись  Дата « 15 » марта 2023 г.






Место для оттиска печати (при наличии) лица, составившего описание местоположения границ объекта

Схема расположения границ публичного сервитута



Масштаб 1:5 000

Используемые условные знаки и обозначения:

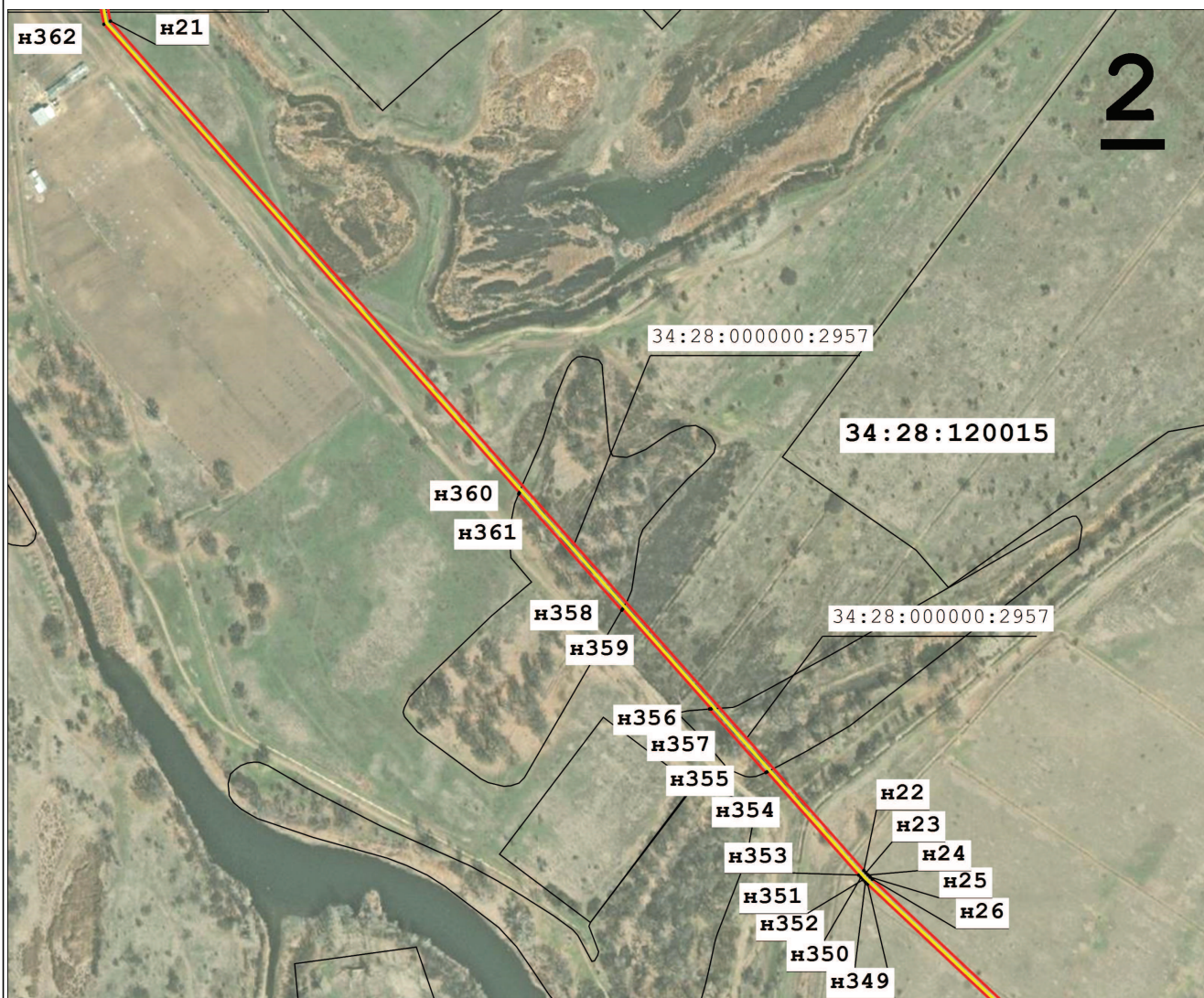
-  - Существующая часть границы, имеющиеся в ЕГРН сведения о которой достаточны для определения ее местоположения
-  - Граница кадастрового квартала
-  - Граница муниципального образования
-  - Ось трассы
-  - Проектные границы публичного сервитута
- х. Репино** - Наименование населенного пункта
- 34:28:120009** - Кадастровый квартал
- 34:28:000000:2957** - Кадастровый номер земельного участка



Подпись  Дата « 15 » марта 2023 г.






Место для оттиска печати (при наличии) лица, составившего описание местоположения границ объекта

Схема расположения границ публичного сервитута



Масштаб 1:5 000

Используемые условные знаки и обозначения:

-  - Существующая часть границы, имеющиеся в ЕГРН сведения о которой достаточны для определения ее местоположения
-  - Граница кадастрового квартала
-  - Граница муниципального образования
-  - Ось трассы
-  - Проектные границы публичного сервитута
- х. Репино** - Наименование населенного пункта
- 34 : 28 : 120009** - Кадастровый квартал
- 34 : 28 : 000000 : 2957** - Кадастровый номер земельного участка



Подпись  Дата « 15 » марта 2023 г.

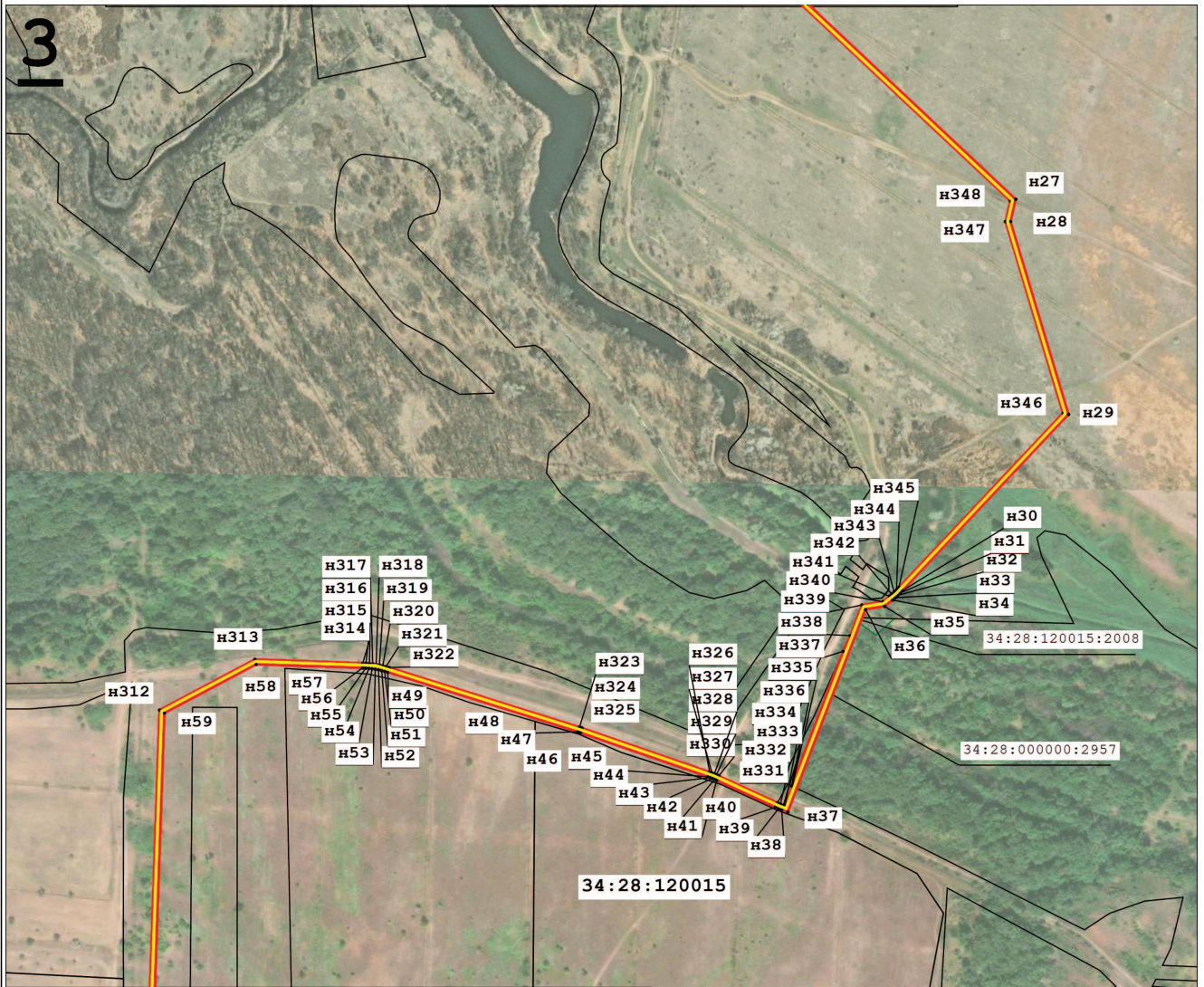
Место для оттиска печати (при наличии) лица, составившего описание местоположения границ объекта

ГРАФИЧЕСКОЕ ОПИСАНИЕ МЕСТОПОЛОЖЕНИЯ ГРАНИЦ ПУБЛИЧНОГО СЕРВИТУТА

Публичный сервитут в целях строительства и эксплуатации линейного объекта




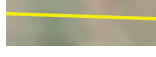

"Газопровод межпоселковый от х. Пламенка до х. Кривуша до х. Репино Среднеахтубинского района Волгоградской области"

Схема расположения границ публичного сервитута



Масштаб 1:7 000

Используемые условные знаки и обозначения:

-  - Существующая часть границы, имеющиеся в ЕГРН сведения о которой достаточны для определения ее местоположения
-  - Граница кадастрового квартала
-  - Граница муниципального образования
-  - Ось трассы
-  - Проектные границы публичного сервитута
- х. Репино** - Наименование населенного пункта
- 34:28:120009** - Кадастровый квартал
- 34:28:000000:2957** - Кадастровый номер земельного участка



Подпись  Дата « 15 » марта 2023 г.

Место для оттиска печати (при наличии) лица, составившего описание местоположения границ объекта